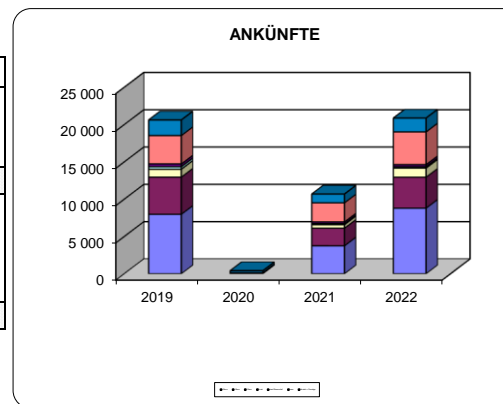


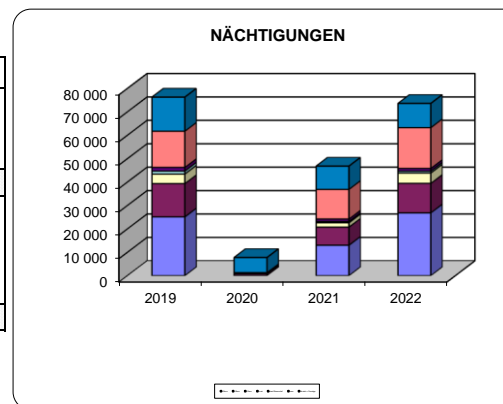
## ANKÜNFTE

	2019	2020	2021	2022	in %	Vergleich zum Vorjahr	
						in Zahlen	in Prozent
4-Stern	7 978	0	3 752	8 798	42,2%	+5 046	+134,5%
3-Stern	4 988	94	2 368	4 151	19,9%	+1 783	+75,3%
2-Stern	1 044	5	464	1 214	5,8%	+750	+161,6%
<b>Gewerblich</b>	<b>14 010</b>	<b>99</b>	<b>6 584</b>	<b>14 163</b>	<b>67,9%</b>	<b>+7 579</b>	<b>+115,1%</b>
Privat	352	10	143	187	0,9%	+44	+30,8%
privat/ Bauernhof	372	6	232	285	1,4%	+53	+22,8%
Fewo	3 795	40	2 553	4 384	21,0%	+1 831	+71,7%
Schutzh. + Sonst	2 087	264	1 178	1 853	8,9%	+675	+57,3%
<b>GESAMT</b>	<b>20 616</b>	<b>419</b>	<b>10 690</b>	<b>20 872</b>	<b>100,0%</b>	<b>+10 182</b>	<b>+95,2%</b>



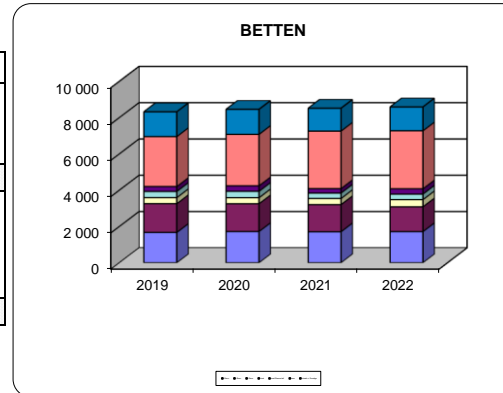
## NÄCHTIGUNGEN

	2019	2020	2021	2022	in %	Vergleich zum Vorjahr	
						in Zahlen	in Prozent
4-Stern	25 147	31	13 031	26 852	36,5%	+13 821	+106,1%
3-Stern	14 214	757	7 729	12 606	17,1%	+4 877	+63,1%
2-Stern	4 067	15	1 861	4 425	6,0%	+2 564	+137,8%
<b>Gewerblich</b>	<b>43 428</b>	<b>803</b>	<b>22 621</b>	<b>43 883</b>	<b>59,6%</b>	<b>+21 262</b>	<b>+94,0%</b>
Privat	1 288	39	576	808	1,1%	+232	+40,3%
privat/ Bauernhof	1 540	20	1 027	1 141	1,6%	+114	+11,1%
Fewo	15 486	446	12 663	17 425	23,7%	+4 762	+37,6%
Schutzh. + Sonst	14 548	6 458	9 915	10 332	14,0%	+417	+4,2%
<b>GESAMT</b>	<b>76 290</b>	<b>7 766</b>	<b>46 802</b>	<b>73 589</b>	<b>100,0%</b>	<b>+26 787</b>	<b>+57,2%</b>



## BETTEN

	2019	2020	2021	2022	in %	Vergleich zum Vorjahr	
						in Zahlen	in Prozent
4-Stern	1 676	1 726	1 712	1 719	20,0%	+7	+0,4%
3-Stern	1 585	1 530	1 496	1 369	15,9%	-127	-8,5%
2-Stern	332	333	337	394	4,6%	+57	+16,9%
<b>Gewerblich</b>	<b>3 593</b>	<b>3 589</b>	<b>3 545</b>	<b>3 482</b>	<b>40,5%</b>	<b>-63</b>	<b>-1,8%</b>
Privat	339	350	298	305	3,6%	+7	+2,3%
privat/ Bauernhof	273	306	246	291	3,4%	+45	+18,3%
Fewo	2 752	2 835	3 170	3 197	37,2%	+27	+0,9%
Schutzh. + Sonst	1 366	1 378	1 260	1 315	15,3%	+55	+4,4%
<b>GESAMT</b>	<b>8 323</b>	<b>8 458</b>	<b>8 519</b>	<b>8 590</b>	<b>100,0%</b>	<b>+71</b>	<b>+0,8%</b>

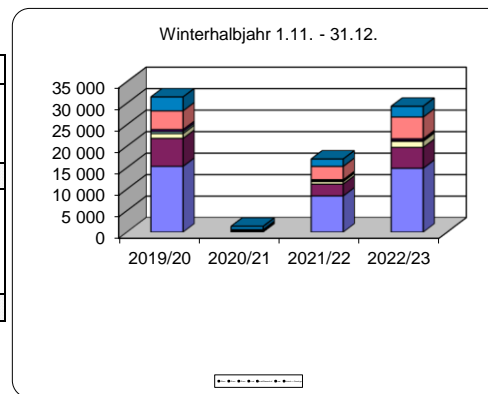


## TVB Ausseerland - Salzkammergut 4-Jahresvergleich mehrerer Monate Winterhalbjahr 1.11. - 31.12.



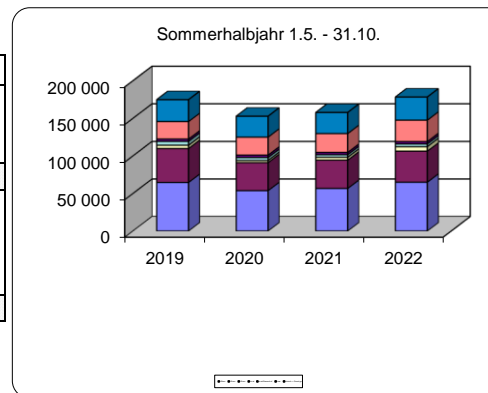
## ANKÜNFTE bis einschl. Dezember

	2019/20	2020/21	2021/22	2022/23	in %	Vergleich zum Vorjahr	
						in Zahlen	in Prozent
4-Stern	15 296	120	8 422	14 854	50,7%	+6 432	+76,4%
3-Stern	6 509	294	2 747	4 857	16,6%	+2 110	+76,8%
2-Stern	1 119	27	596	1 423	4,9%	+827	+138,8%
<b>Gewerblich</b>	<b>22 924</b>	<b>441</b>	<b>11 765</b>	<b>21 134</b>	<b>72,2%</b>	<b>+9 369</b>	<b>+79,6%</b>
Privat	458	21	172	227	0,8%	+55	+32,0%
privat/ Bauernhof	477	14	271	367	1,3%	+96	+35,4%
Fewo	4 350	120	3 083	5 045	17,2%	+1 962	+63,6%
Schutzh. + Sonst.	3 238	759	1 719	2 498	8,5%	+779	+45,3%
<b>GESAMT</b>	<b>31 447</b>	<b>1 355</b>	<b>17 010</b>	<b>29 271</b>	<b>100,0%</b>	<b>+12 261</b>	<b>+72,1%</b>



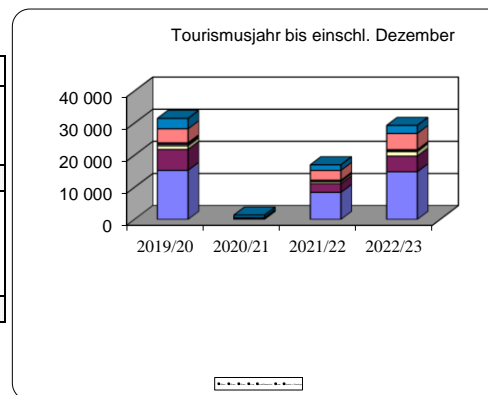
## Sommerhalbjahr 1.5. - 31.10.

	2019	2020	2021	2022	in %	Vergleich zum Vorjahr	
						in Zahlen	in Prozent
4-Stern	64 739	53 815	56 694	65 069	36,5%	+8 375	+14,8%
3-Stern	45 143	37 301	37 694	41 306	23,2%	+3 612	+9,6%
2-Stern	4 368	2 824	3 838	5 954	3,3%	+2 116	+55,1%
<b>Gewerblich</b>	<b>114 250</b>	<b>93 940</b>	<b>98 226</b>	<b>112 329</b>	<b>63,0%</b>	<b>+14 103</b>	<b>+14,4%</b>
Privat	5 069	3 922	3 402	3 613	2,0%	+211	+6,2%
privat/ Bauernhof	3 167	3 249	3 111	3 189	1,8%	+78	+2,5%
Fewo	23 251	23 892	24 967	28 451	15,9%	+3 484	+14,0%
Schutzh. + Sonst.	29 106	27 829	28 106	30 806	17,3%	+2 700	+9,6%
<b>GESAMT</b>	<b>174 843</b>	<b>152 832</b>	<b>157 812</b>	<b>178 388</b>	<b>100,0%</b>	<b>+20 576</b>	<b>+13,0%</b>



## Tourismusjahr bis einschl. Dezember

	2019/20	2020/21	2021/22	2022/23	in %	Vergleich zum Vorjahr	
						in Zahlen	in Prozent
4-Stern	15 296	120	8 422	14 854	50,7%	+6 432	+76,4%
3-Stern	6 509	294	2 747	4 857	16,6%	+2 110	+76,8%
2-Stern	1 119	27	596	1 423	4,9%	+827	+138,8%
<b>Gewerblich</b>	<b>22 924</b>	<b>441</b>	<b>11 765</b>	<b>21 134</b>	<b>72,2%</b>	<b>+9 369</b>	<b>+79,6%</b>
Privat	458	21	172	227	0,8%	+55	+32,0%
privat/ Bauernhof	477	14	271	367	1,3%	+96	+35,4%
Fewo	4 350	120	3 083	5 045	17,2%	+1 962	+63,6%
Schutzh. + Sonst.	3 238	759	1 719	2 498	8,5%	+779	+45,3%
<b>GESAMT</b>	<b>31 447</b>	<b>1 355</b>	<b>17 010</b>	<b>29 271</b>	<b>100,0%</b>	<b>+12 261</b>	<b>+72,1%</b>

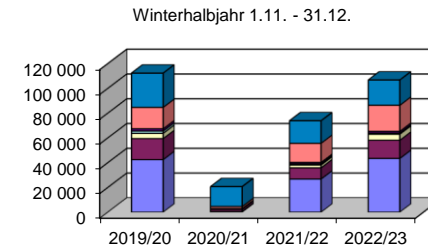


## TVB Ausseerland - Salzkammergut 4-Jahresvergleich mehrerer Monate Winterhalbjahr 1.11. - 31.12.



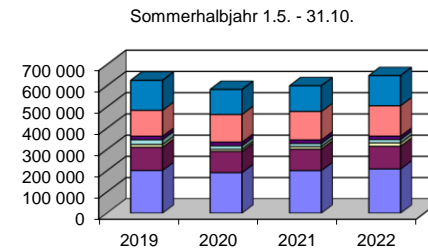
## NÄCHTIGUNGEN bis einschl. Dezember

	2019/20	2020/21	2021/22	2022/23	in %	Vergleich zum Vorjahr	
						in Zahlen	in Prozent
4-Stern	42 426	596	26 784	43 396	40,7%	+16 612	+62,0%
3-Stern	16 998	1 740	9 025	14 706	13,8%	+5 681	+62,9%
2-Stern	4 213	182	2 281	4 852	4,5%	+2 571	+112,7%
<b>Gewerblich</b>	<b>63 637</b>	<b>2 518</b>	<b>38 090</b>	<b>62 954</b>	<b>59,0%</b>	<b>+24 864</b>	<b>+65,3%</b>
Privat	1 874	359	873	925	0,9%	+52	+6,0%
privat/ Bauernhof	1 831	52	1 227	1 433	1,3%	+206	+16,8%
Fewo	17 261	1 659	15 425	20 994	19,7%	+5 569	+36,1%
Schutzh. + Sonst.	27 653	16 049	18 196	20 411	19,1%	+2 215	+12,2%
<b>GESAMT</b>	<b>112 256</b>	<b>20 637</b>	<b>73 811</b>	<b>106 717</b>	<b>100,0%</b>	<b>+32 906</b>	<b>+44,6%</b>



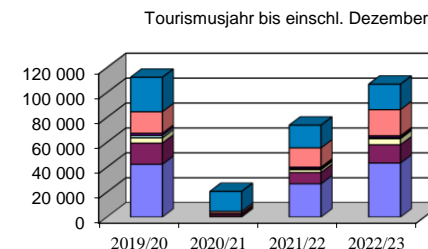
## Sommerhalbjahr 1.5. - 31.10.

	2019	2020	2021	2022	in %	Vergleich zum Vorjahr	
						in Zahlen	in Prozent
4-Stern	201 444	190 981	200 564	208 291	32,1%	+7 727	+3,9%
3-Stern	108 808	99 956	100 951	106 800	16,5%	+5 849	+5,8%
2-Stern	13 424	9 781	11 707	16 017	2,5%	+4 310	+36,8%
<b>Gewerblich</b>	<b>323 676</b>	<b>300 718</b>	<b>313 222</b>	<b>331 108</b>	<b>51,1%</b>	<b>+17 886</b>	<b>+5,7%</b>
Privat	22 143	16 498	15 231	15 754	2,4%	+523	+3,4%
privat/ Bauernhof	16 781	17 285	16 263	15 840	2,4%	-423	-2,6%
Fewo	121 862	130 492	134 340	143 176	22,1%	+8 836	+6,6%
Schutzh. + Sonst.	141 216	117 841	121 235	142 140	21,9%	+20 905	+17,2%
<b>GESAMT</b>	<b>625 678</b>	<b>582 834</b>	<b>600 291</b>	<b>648 018</b>	<b>100,0%</b>	<b>+47 727</b>	<b>+8,0%</b>



## Tourismusjahr bis einschl. Dezember

	2019/20	2020/21	2021/22	2022/23	in %	Vergleich zum Vorjahr	
						in Zahlen	in Prozent
4-Stern	42 426	596	26 784	43 396	40,7%	+16 612	+62,0%
3-Stern	16 998	1 740	9 025	14 706	13,8%	+5 681	+62,9%
2-Stern	4 213	182	2 281	4 852	4,5%	+2 571	+112,7%
<b>Gewerblich</b>	<b>63 637</b>	<b>2 518</b>	<b>38 090</b>	<b>62 954</b>	<b>59,0%</b>	<b>+24 864</b>	<b>+65,3%</b>
Privat	1 874	359	873	925	0,9%	+52	+6,0%
privat/ Bauernhof	1 831	52	1 227	1 433	1,3%	+206	+16,8%
Fewo	17 261	1 659	15 425	20 994	19,7%	+5 569	+36,1%
Schutzh. + Sonst.	27 653	16 049	18 196	20 411	19,1%	+2 215	+12,2%
<b>GESAMT</b>	<b>112 256</b>	<b>20 637</b>	<b>73 811</b>	<b>106 717</b>	<b>100,0%</b>	<b>+32 906</b>	<b>+44,6%</b>



# DURCHSCHNITTLICHE AUFENTHALTSDAUER

TVB Ausseerland - Salzkammergut

bis einschl. Dezember

Winterhalbjahr 1.11. - 31.12.

	2019/20	2020/21	2021/22	2022/23	in %
4-Stern	2,8	5,0	3,2	2,9	0,8
3-Stern	2,6	5,9	3,3	3,0	0,8
2-Stern	3,8	6,7	3,8	3,4	0,9
<b>Gewerblich</b>	2,8	5,7	3,2	3,0	0,8
Privat	4,1	17,1	5,1	4,1	1,1
privat/ Bauernhof	3,8	3,7	4,5	3,9	1,1
Fewo	4,0	13,8	5,0	4,2	1,1
Schutz. + Sonstig	8,5	21,1	10,6	8,2	2,2
<b>GESAMT</b>	3,6	15,2	4,3	3,6	1,0

Sommerhalbjahr 1.5. - 31.10.

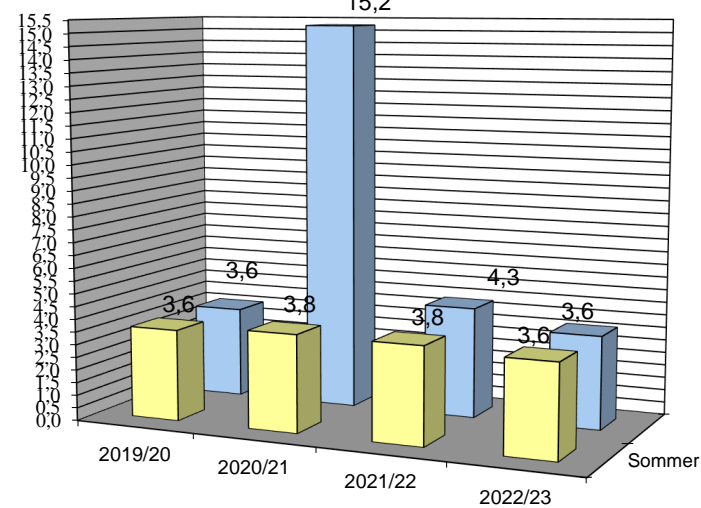
	2019	2020	2021	2022	in %
4-Stern	3,1	3,5	3,5	3,2	0,9
3-Stern	2,4	2,7	2,7	2,6	0,7
2-Stern	3,1	3,5	3,1	2,7	0,7
<b>Gewerblich</b>	2,8	3,2	3,2	2,9	0,8
Privat	4,4	4,2	4,5	4,4	1,2
privat/ Bauernhof	5,3	5,3	5,2	5,0	1,4
Fewo	5,2	5,5	5,4	5,0	1,4
Schutz. + Sonstig	4,9	4,2	4,3	4,6	1,3
<b>GESAMT</b>	3,6	3,8	3,8	3,6	1,0

Tourismusjahr bis einschl. Dezember

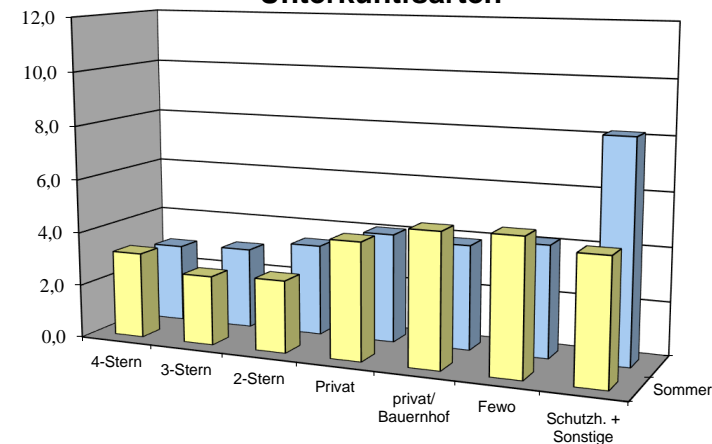
	2019/20	2020/21	2021/22	2022/23	in %
4-Stern	2,8	5,0	3,2	2,9	0,8
3-Stern	2,6	5,9	3,3	3,0	0,8
2-Stern	3,8	6,7	3,8	3,4	0,9
<b>Gewerblich</b>	2,8	5,7	3,2	3,0	0,8
Privat	4,1	17,1	5,1	4,1	1,1
privat/ Bauernhof	3,8	3,7	4,5	3,9	1,1
Fewo	4,0	13,8	5,0	4,2	1,1
Schutz. + Sonstig	8,5	21,1	10,6	8,2	2,2
<b>GESAMT</b>	3,6	15,2	4,3	3,6	1,0



Aufenthaltsdauer im Vergleich mit den letzten 4 Jahren



Aufenthaltsdauer in den einzelnen Unterkunftsarten



# AUSLASTUNG IN VOLLBELEGSTAGEN

TVB Ausseerland - Salzkammergut

bis einschl. Dezember

Winterhalbjahr 1.11. - 31.12.

	2019/20	2020/21	2021/22	2022/23	in %
4-Stern	25,3	0,3	15,6	25,2	14,0
3-Stern	10,7	1,1	6,0	10,7	6,0
2-Stern	12,7	0,5	6,8	12,3	6,8
<b>Gewerblich</b>	<b>17,7</b>	<b>0,7</b>	<b>10,7</b>	<b>18,1</b>	<b>10,0</b>
Privat	5,5	1,0	2,9	3,0	1,7
privat/ Bauernhof	6,7	0,2	5,0	4,9	2,7
Fewo	6,3	0,6	4,9	6,6	3,6
Schutzh. + Sonstig	20,2	11,6	14,4	15,5	8,6
<b>GESAMT</b>	<b>13,5</b>	<b>2,4</b>	<b>8,7</b>	<b>12,4</b>	<b>6,9</b>

Sommerhalbjahr 1.5. - 31.10.

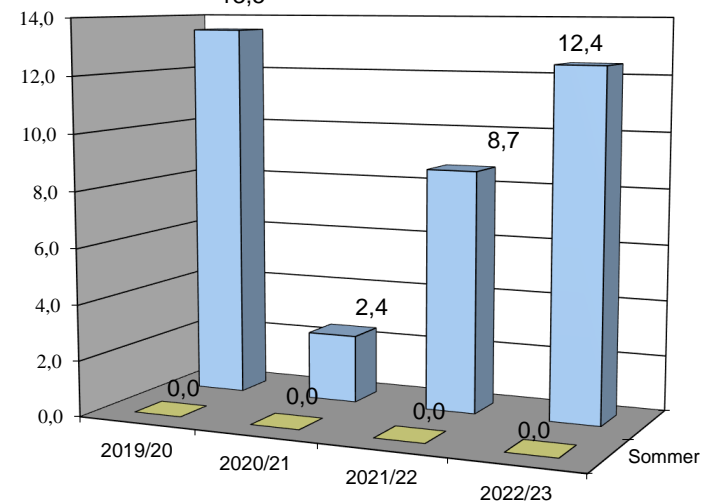
	2019	2020	2021	2022	in %
4-Stern	0,0	0,0	0,0	0,0	0,0
3-Stern	0,0	0,0	0,0	0,0	0,0
2-Stern	0,0	0,0	0,0	0,0	0,0
<b>Gewerblich</b>	<b>0,0</b>	<b>0,0</b>	<b>0,0</b>	<b>0,0</b>	<b>0,0</b>
Privat	0,0	0,0	0,0	0,0	0,0
privat/ Bauernhof	0,0	0,0	0,0	0,0	0,0
Fewo	0,0	0,0	0,0	0,0	0,0
Schutzh. + Sonstig	0,0	0,0	0,0	0,0	0,0
<b>GESAMT</b>	<b>0,0</b>	<b>0,0</b>	<b>0,0</b>	<b>0,0</b>	<b>0,0</b>

Tourismusjahr bis einschl. Dezember

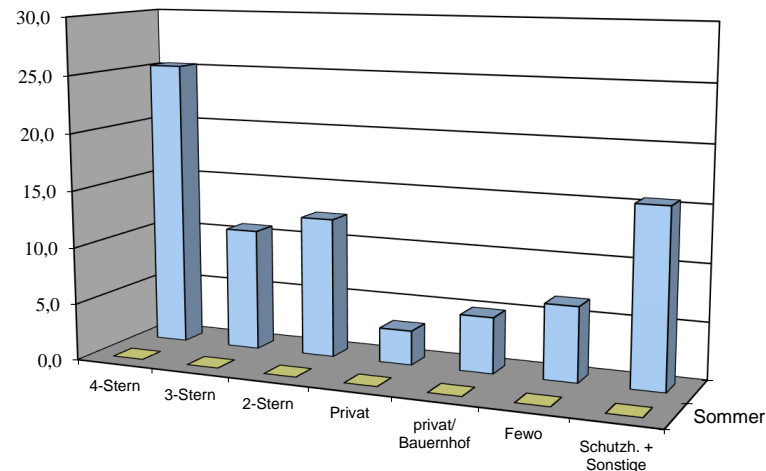
	2019/20	2020/21	2021/22	2022/23	in %
4-Stern	25,3	0,3	15,6	25,2	6,9
3-Stern	10,7	1,1	6,0	10,7	2,9
2-Stern	12,7	0,5	6,8	12,3	3,4
<b>Gewerblich</b>	<b>17,7</b>	<b>0,7</b>	<b>10,7</b>	<b>18,1</b>	<b>5,0</b>
Privat	5,5	1,0	2,9	3,0	0,8
privat/ Bauernhof	6,7	0,2	5,0	4,9	1,3
Fewo	6,3	0,6	4,9	6,6	1,8
Schutzh. + Sonstig	20,2	11,6	14,4	15,5	4,3
<b>GESAMT</b>	<b>13,5</b>	<b>2,4</b>	<b>8,7</b>	<b>12,4</b>	<b>3,4</b>



Entwicklung der Bettenauslastung im Jahresvergleich



Bettenauslastung nach Kategorien

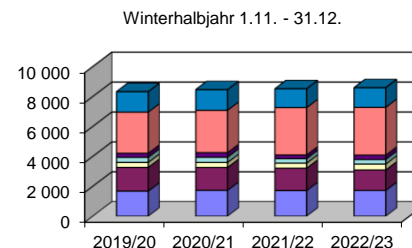


## TVB Ausseerland - Salzkammergut 4-Jahresvergleich mehrerer Monate Winterhalbjahr 1.11. - 31.12.



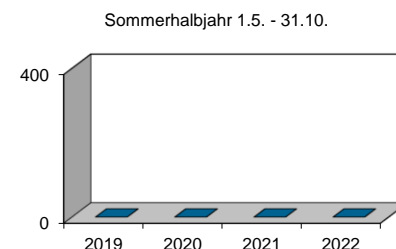
## BETTEN bis einschl. Dezember

	2019/20	2020/21	2021/22	2022/23	in %	Vergleich zum Vorjahr	
						in Zahlen	in Prozent
4-Stern	1 676	1 726	1 712	1 719	20,0%	+7	+0,4%
3-Stern	1 585	1 530	1 496	1 369	15,9%	-127	-8,5%
2-Stern	332	333	337	394	4,6%	+57	+16,9%
<b>Gewerblich</b>	<b>3 593</b>	<b>3 589</b>	<b>3 545</b>	<b>3 482</b>	<b>40,5%</b>	<b>-63</b>	<b>-1,8%</b>
Privat	339	350	298	305	3,6%	+7	+2,3%
privat/ Bauernhof	273	306	246	291	3,4%	+45	+18,3%
Fewo	2 752	2 835	3 170	3 197	37,2%	+27	+0,9%
Schutzh. + Sonstf	1 366	1 378	1 260	1 315	15,3%	+55	+4,4%
<b>GESAMT</b>	<b>8 323</b>	<b>8 458</b>	<b>8 519</b>	<b>8 590</b>	<b>100,0%</b>	<b>+71</b>	<b>+0,8%</b>



## Sommerhalbjahr 1.5. - 31.10.

	2019	2020	2021	2022	in %	Vergleich zum Vorjahr	
						in Zahlen	in Prozent
4-Stern	0	0	0	0		+0	-100,0%
3-Stern	0	0	0	0		+0	-100,0%
2-Stern	0	0	0	0		+0	-100,0%
<b>Gewerblich</b>	<b>0</b>	<b>0</b>	<b>0</b>	<b>0</b>	<b>0,0%</b>	<b>+0</b>	<b>-100,0%</b>
Privat	0	0	0	0		+0	-100,0%
privat/ Bauernhof	0	0	0	0		+0	-100,0%
Fewo	0	0	0	0		+0	-100,0%
Schutzh. + Sonstf	0	0	0	0		+0	-100,0%
<b>GESAMT</b>	<b>0</b>	<b>0</b>	<b>0</b>	<b>0</b>	<b>0,0%</b>	<b>+0</b>	<b>-100,0%</b>



## Tourismusjahr bis einschl. Dezember

	2019/20	2020/21	2021/22	2022/23	in %	Vergleich zum Vorjahr	
						in Zahlen	in Prozent
4-Stern	1 676	1 726	1 712	1 719	20,0%	+7	+0,4%
3-Stern	1 585	1 530	1 496	1 369	15,9%	-127	-8,5%
2-Stern	332	333	337	394	4,6%	+57	+16,9%
<b>Gewerblich</b>	<b>3 593</b>	<b>3 589</b>	<b>3 545</b>	<b>3 482</b>	<b>40,5%</b>	<b>-63</b>	<b>-1,8%</b>
Privat	339	350	298	305	3,6%	+7	+2,3%
privat/ Bauernhof	273	306	246	291	3,4%	+45	+18,3%
Fewo	2 752	2 835	3 170	3 197	37,2%	+27	+0,9%
Schutzh. + Sonstf	1 366	1 378	1 260	1 315	15,3%	+55	+4,4%
<b>GESAMT</b>	<b>8 323</b>	<b>8 458</b>	<b>8 519</b>	<b>8 590</b>	<b>100,0%</b>	<b>+71</b>	<b>+0,8%</b>

