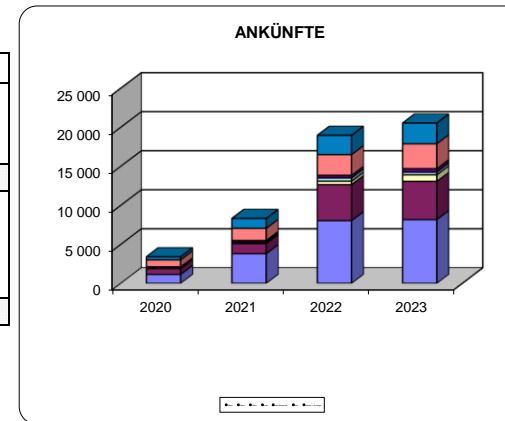




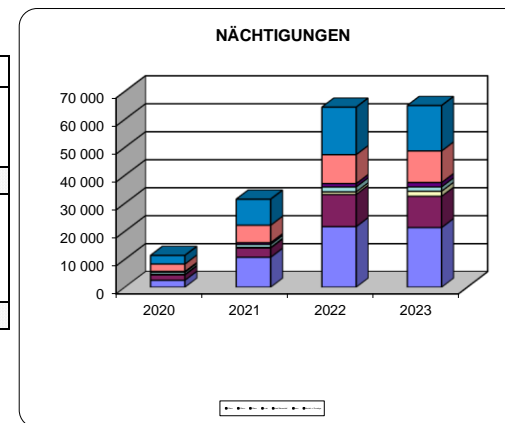
## ANKÜNFTE

	2020	2021	2022	2023	in %	Vergleich zum Vorjahr	
						in Zahlen	in Prozent
4-Stern	1 149	3 799	8 031	8 173	39,8%	+142	+1,8%
3-Stern	745	1 297	4 614	4 894	23,8%	+280	+6,1%
2-Stern	43	82	447	829	4,0%	+382	+85,5%
<b>Gewerblich</b>	<b>1 937</b>	<b>5 178</b>	<b>13 092</b>	<b>13 896</b>	<b>67,7%</b>	<b>+804</b>	<b>+6,1%</b>
Privat	98	114	411	351	1,7%	-60	-14,6%
privat/ Bauernhof	83	206	340	441	2,1%	+101	+29,7%
Fewo	894	1 553	2 650	3 194	15,6%	+544	+20,5%
Schutz. + Sonst.	394	1 272	2 471	2 654	12,9%	+183	+7,4%
<b>GESAMT</b>	<b>3 406</b>	<b>8 323</b>	<b>18 964</b>	<b>20 536</b>	<b>100,0%</b>	<b>+1 572</b>	<b>+8,3%</b>



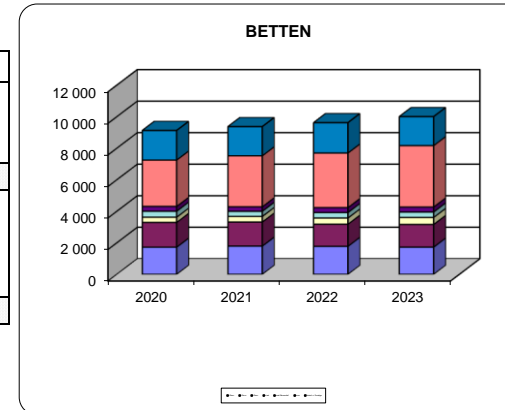
## NÄCHTIGUNGEN

	2020	2021	2022	2023	in %	Vergleich zum Vorjahr	
						in Zahlen	in Prozent
4-Stern	2 514	10 727	21 655	21 347	32,9%	-308	-1,4%
3-Stern	1 924	3 324	11 523	11 184	17,2%	-339	-2,9%
2-Stern	158	195	919	1 797	2,8%	+878	+95,5%
<b>Gewerblich</b>	<b>4 596</b>	<b>14 246</b>	<b>34 097</b>	<b>34 328</b>	<b>52,9%</b>	<b>+231</b>	<b>+0,7%</b>
Privat	765	1 060	1 750	1 540	2,4%	-210	-12,0%
privat/ Bauernhof	286	631	1 220	1 556	2,4%	+336	+27,5%
Fewo	2 661	6 232	10 318	11 299	17,4%	+981	+9,5%
Schutz. + Sonst.	3 080	9 309	16 971	16 223	25,0%	-748	-4,4%
<b>GESAMT</b>	<b>11 388</b>	<b>31 478</b>	<b>64 356</b>	<b>64 946</b>	<b>100,0%</b>	<b>+590</b>	<b>+0,9%</b>



## BETTEN

	2020	2021	2022	2023	in %	Vergleich zum Vorjahr	
						in Zahlen	in Prozent
4-Stern	1 726	1 794	1 780	1 729	17,3%	-51	-2,9%
3-Stern	1 570	1 526	1 403	1 439	14,4%	+36	+2,6%
2-Stern	333	357	394	446	4,5%	+52	+13,2%
<b>Gewerblich</b>	<b>3 629</b>	<b>3 677</b>	<b>3 577</b>	<b>3 614</b>	<b>36,1%</b>	<b>+37</b>	<b>+1,0%</b>
Privat	378	324	346	342	3,4%	-4	-1,2%
privat/ Bauernhof	305	286	313	317	3,2%	+4	+1,3%
Fewo	2 940	3 235	3 463	3 895	38,9%	+432	+12,5%
Schutz. + Sonst.	1 878	1 851	1 925	1 839	18,4%	-86	-4,5%
<b>GESAMT</b>	<b>9 130</b>	<b>9 373</b>	<b>9 624</b>	<b>10 007</b>	<b>100,0%</b>	<b>+383</b>	<b>+4,0%</b>



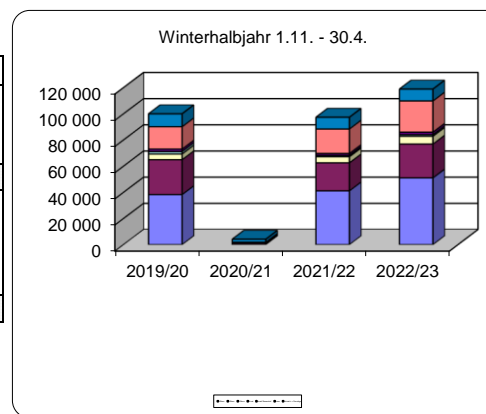
## TVB Ausseerland - Salzkammergut 4-Jahresvergleich mehrerer Monate



## ANKÜNFTE bis einschl. Mai

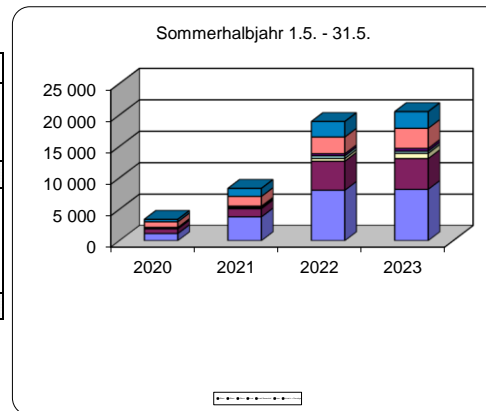
### Winterhalbjahr 1.11. - 30.4.

	2019/20	2020/21	2021/22	2022/23	in %	Vergleich zum Vorjahr	
						in Zahlen	in Prozent
4-Stern	38 275	139	41 159	51 032	42,9%	+9 873	+24,0%
3-Stern	26 683	1 096	21 402	25 870	21,8%	+4 468	+20,9%
2-Stern	4 352	34	4 613	5 930	5,0%	+1 317	+28,5%
<b>Gewerblich</b>	<b>69 310</b>	<b>1 269</b>	<b>67 174</b>	<b>82 832</b>	<b>69,7%</b>	<b>+15 658</b>	<b>+23,3%</b>
Privat	1 833	111	1 017	1 177	1,0%	+160	+15,7%
privat/ Bauernhof	1 932	57	1 519	1 990	1,7%	+471	+31,0%
Fewo	17 045	401	18 676	23 810	20,0%	+5 134	+27,5%
Schutzh. + Sonst.	9 878	2 330	8 964	9 092	7,6%	+128	+1,4%
<b>GESAMT</b>	<b>99 998</b>	<b>4 168</b>	<b>97 350</b>	<b>118 901</b>	<b>100,0%</b>	<b>+21 551</b>	<b>+22,1%</b>



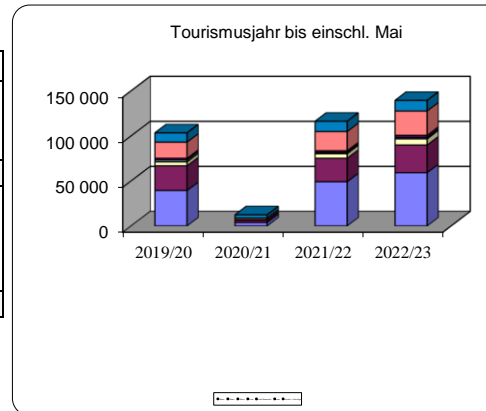
### Sommerhalbjahr 1.5. - 31.5.

	2020	2021	2022	2023	in %	Vergleich zum Vorjahr	
						in Zahlen	in Prozent
4-Stern	1 149	3 799	8 031	8 173	39,8%	+142	+1,8%
3-Stern	745	1 297	4 614	4 894	23,8%	+280	+6,1%
2-Stern	43	82	447	829	4,0%	+382	+85,5%
<b>Gewerblich</b>	<b>1 937</b>	<b>5 178</b>	<b>13 092</b>	<b>13 896</b>	<b>67,7%</b>	<b>+804</b>	<b>+6,1%</b>
Privat	98	114	411	351	1,7%	-60	-14,6%
privat/ Bauernhof	83	206	340	441	2,1%	+101	+29,7%
Fewo	894	1 553	2 650	3 194	15,6%	+544	+20,5%
Schutzh. + Sonst.	394	1 272	2 471	2 654	12,9%	+183	+7,4%
<b>GESAMT</b>	<b>3 406</b>	<b>8 323</b>	<b>18 964</b>	<b>20 536</b>	<b>100,0%</b>	<b>+1 572</b>	<b>+8,3%</b>



### Tourismusjahr bis einschl. Mai

	2019/20	2020/21	2021/22	2022/23	in %	Vergleich zum Vorjahr	
						in Zahlen	in Prozent
4-Stern	39 424	3 938	49 190	59 205	42,5%	+10 015	+20,4%
3-Stern	27 428	2 393	26 016	30 764	22,1%	+4 748	+18,3%
2-Stern	4 395	116	5 060	6 759	4,8%	+1 699	+33,6%
<b>Gewerblich</b>	<b>71 247</b>	<b>6 447</b>	<b>80 266</b>	<b>96 728</b>	<b>69,4%</b>	<b>+16 462</b>	<b>+20,5%</b>
Privat	1 931	225	1 428	1 528	1,1%	+100	+7,0%
privat/ Bauernhof	2 015	263	1 859	2 431	1,7%	+572	+30,8%
Fewo	17 939	1 954	21 326	27 004	19,4%	+5 678	+26,6%
Schutzh. + Sonst.	10 272	3 602	11 435	11 746	8,4%	+311	+2,7%
<b>GESAMT</b>	<b>103 404</b>	<b>12 491</b>	<b>116 314</b>	<b>139 437</b>	<b>100,0%</b>	<b>+23 123</b>	<b>+19,9%</b>



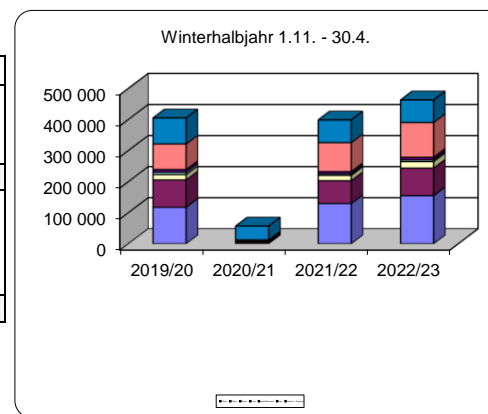
## TVB Ausseerland - Salzkammergut 4-Jahresvergleich mehrerer Monate



### Winterhalbjahr 1.11. - 30.4.

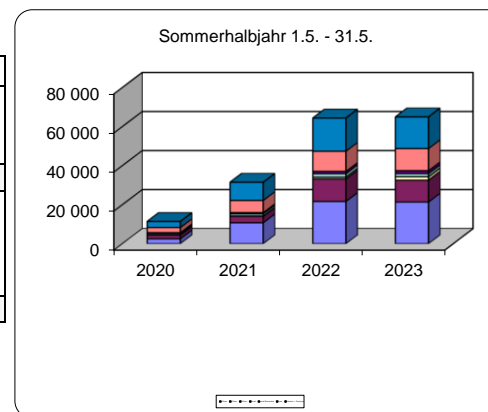
	2019/20	2020/21	2021/22	2022/23	in %	Vergleich zum Vorjahr	
						in Zahlen	in Prozent
4-Stern	117 389	651	129 446	154 731	33,4%	+25 285	+19,5%
3-Stern	88 079	4 842	73 466	88 619	19,1%	+15 153	+20,6%
2-Stern	17 276	249	17 198	21 087	4,6%	+3 889	+22,6%
<b>Gewerblich</b>	<b>222 744</b>	<b>5 742</b>	<b>220 110</b>	<b>264 437</b>	<b>57,1%</b>	<b>+44 327</b>	<b>+20,1%</b>
Privat	7 455	1 620	4 935	5 291	1,1%	+356	+7,2%
privat/ Bauernhof	8 666	345	7 144	8 749	1,9%	+1 605	+22,5%
Fewo	82 417	4 547	93 245	111 751	24,1%	+18 506	+19,8%
Schutzh. + Sonst	83 729	44 704	73 093	72 660	15,7%	-433	-0,6%
<b>GESAMT</b>	<b>405 011</b>	<b>56 958</b>	<b>398 527</b>	<b>462 888</b>	<b>100,0%</b>	<b>+64 361</b>	<b>+16,1%</b>

## NÄCHTIGUNGEN bis einschl. Mai



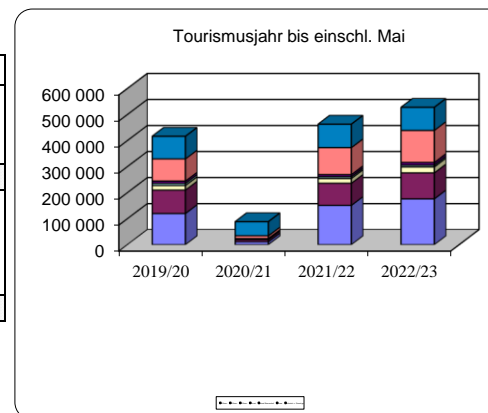
### Sommerhalbjahr 1.5. - 31.5.

	2020	2021	2022	2023	in %	Vergleich zum Vorjahr	
						in Zahlen	in Prozent
4-Stern	2 514	10 727	21 655	21 347	32,9%	-308	-1,4%
3-Stern	1 924	3 324	11 523	11 184	17,2%	-339	-2,9%
2-Stern	158	195	919	1 797	2,8%	+878	+95,5%
<b>Gewerblich</b>	<b>4 596</b>	<b>14 246</b>	<b>34 097</b>	<b>34 328</b>	<b>52,9%</b>	<b>+231</b>	<b>+0,7%</b>
Privat	765	1 060	1 750	1 540	2,4%	-210	-12,0%
privat/ Bauernhof	286	631	1 220	1 556	2,4%	+336	+27,5%
Fewo	2 661	6 232	10 318	11 299	17,4%	+981	+9,5%
Schutzh. + Sonst	3 080	9 309	16 971	16 223	25,0%	-748	-4,4%
<b>GESAMT</b>	<b>11 388</b>	<b>31 478</b>	<b>64 356</b>	<b>64 946</b>	<b>100,0%</b>	<b>+590</b>	<b>+0,9%</b>



### Tourismusjahr bis einschl. Mai

	2019/20	2020/21	2021/22	2022/23	in %	Vergleich zum Vorjahr	
						in Zahlen	in Prozent
4-Stern	119 903	11 378	151 101	176 078	33,4%	+24 977	+16,5%
3-Stern	90 003	8 166	84 989	99 803	18,9%	+14 814	+17,4%
2-Stern	17 434	444	18 117	22 884	4,3%	+4 767	+26,3%
<b>Gewerblich</b>	<b>227 340</b>	<b>19 988</b>	<b>254 207</b>	<b>298 765</b>	<b>56,6%</b>	<b>+44 558</b>	<b>+17,5%</b>
Privat	8 220	2 680	6 685	6 831	1,3%	+146	+2,2%
privat/ Bauernhof	8 952	976	8 364	10 305	2,0%	+1 941	+23,2%
Fewo	85 078	10 779	103 563	123 050	23,3%	+19 487	+18,8%
Schutzh. + Sonst	86 809	54 013	90 064	88 883	16,8%	-1 181	-1,3%
<b>GESAMT</b>	<b>416 399</b>	<b>88 436</b>	<b>462 883</b>	<b>527 834</b>	<b>100,0%</b>	<b>+64 951</b>	<b>+14,0%</b>



# DURCHSCHNITTliche AUFENTHALTSDAUER

TVB Ausseerland - Salzkammergut

bis einschl. Mai

Winterhalbjahr 1.11. - 30.4.

	2019/20	2020/21	2021/22	2022/23	in %
4-Stern	3,1	4,7	3,1	3,0	0,8
3-Stern	3,3	4,4	3,4	3,4	0,9
2-Stern	4,0	7,3	3,7	3,6	1,0
<b>Gewerblich</b>	3,2	4,5	3,3	3,2	0,9
Privat	4,1	14,6	4,9	4,5	1,2
privat/ Bauernhof	4,5	6,1	4,7	4,4	1,2
Fewo	4,8	11,3	5,0	4,7	1,3
Schutz. + Sonstig	8,5	19,2	8,2	8,0	2,2
<b>GESAMT</b>	4,1	13,7	4,1	3,9	1,1

Sommerhalbjahr 1.5. - 31.5.

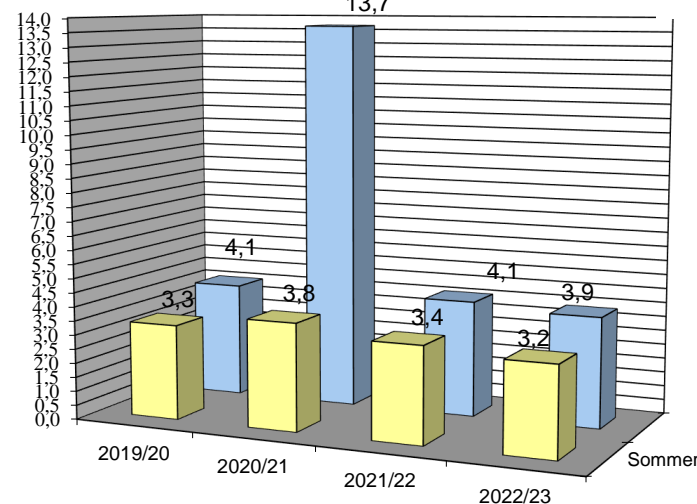
	2020	2021	2022	2023	in %
4-Stern	2,2	2,8	2,7	2,6	0,7
3-Stern	2,6	2,6	2,5	2,3	0,6
2-Stern	3,7	2,4	2,1	2,2	0,6
<b>Gewerblich</b>	2,4	2,8	2,6	2,5	0,7
Privat	7,8	9,3	4,3	4,4	1,2
privat/ Bauernhof	3,4	3,1	3,6	3,5	1,0
Fewo	3,0	4,0	3,9	3,5	1,0
Schutz. + Sonstig	7,8	7,3	6,9	6,1	1,7
<b>GESAMT</b>	3,3	3,8	3,4	3,2	0,9

Tourismusjahr bis einschl. Mai

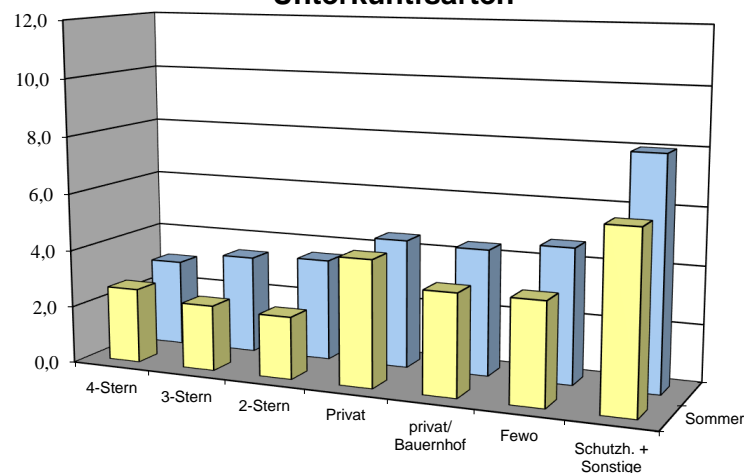
	2019/20	2020/21	2021/22	2022/23	in %
4-Stern	3,0	2,9	3,1	3,0	0,8
3-Stern	3,3	3,4	3,3	3,2	0,9
2-Stern	4,0	3,8	3,6	3,4	0,9
<b>Gewerblich</b>	3,2	3,1	3,2	3,1	0,8
Privat	4,3	11,9	4,7	4,5	1,2
privat/ Bauernhof	4,4	3,7	4,5	4,2	1,2
Fewo	4,7	5,5	4,9	4,6	1,2
Schutz. + Sonstig	8,5	15,0	7,9	7,6	2,1
<b>GESAMT</b>	4,0	7,1	4,0	3,8	1,0



Aufenthaltsdauer im Vergleich mit den letzten 4 Jahren



Aufenthaltsdauer in den einzelnen Unterkunftsarten



# AUSLASTUNG IN VOLLBELEGSTAGEN

TVB Ausseerland - Salzkammergut

bis einschl. Mai

Winterhalbjahr 1.11. - 30.4.

	2019/20	2020/21	2021/22	2022/23	in %
4-Stern	70,0	0,4	75,6	90,0	50,0
3-Stern	56,6	3,2	49,1	64,7	36,0
2-Stern	52,0	0,8	51,0	53,5	29,7
<b>Gewerblich</b>	<b>62,5</b>	<b>1,6</b>	<b>62,1</b>	<b>75,9</b>	<b>42,2</b>
Privat	22,3	4,6	16,6	17,1	9,5
privat/ Bauernhof	31,7	1,1	30,4	30,1	16,7
Fewo	29,6	1,6	29,2	34,8	19,3
Schutz. + Sonstig	61,3	32,4	58,0	55,3	30,7
<b>GESAMT</b>	<b>48,7</b>	<b>6,8</b>	<b>46,7</b>	<b>53,7</b>	<b>29,9</b>

Sommerhalbjahr 1.5. - 31.5.

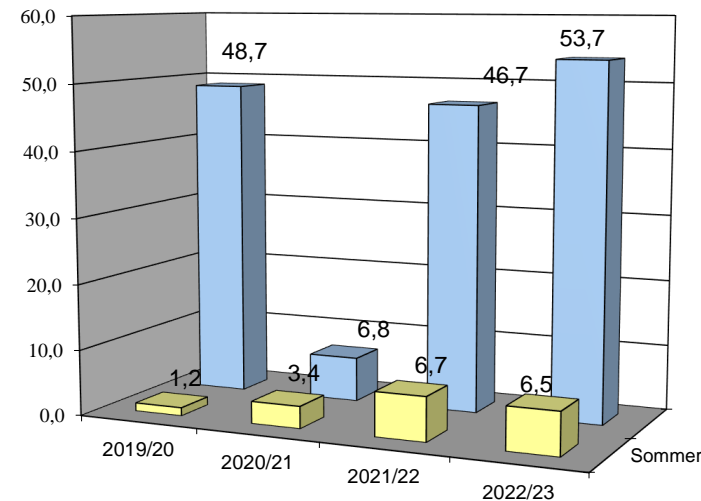
	2020	2021	2022	2023	in %
4-Stern	1,5	6,0	12,2	12,3	6,9
3-Stern	1,2	2,2	8,2	7,8	4,3
2-Stern	0,5	0,5	2,3	4,0	2,2
<b>Gewerblich</b>	<b>1,3</b>	<b>3,9</b>	<b>9,5</b>	<b>9,5</b>	<b>5,3</b>
Privat	2,0	3,3	5,1	4,5	2,5
privat/ Bauernhof	0,9	2,2	3,9	4,9	2,7
Fewo	0,9	1,9	3,0	2,9	1,6
Schutz. + Sonstig	1,6	5,0	8,8	8,8	4,9
<b>GESAMT</b>	<b>1,2</b>	<b>3,4</b>	<b>6,7</b>	<b>6,5</b>	<b>3,6</b>

Tourismusjahr bis einschl. Mai

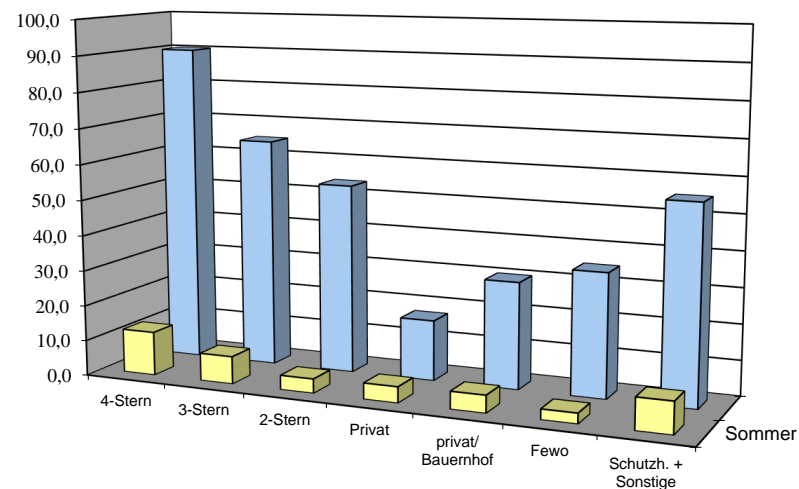
	2019/20	2020/21	2021/22	2022/23	in %
4-Stern	71,5	6,6	88,3	102,4	28,1
3-Stern	57,9	5,3	56,8	72,9	20,0
2-Stern	52,5	1,4	53,8	58,1	15,9
<b>Gewerblich</b>	<b>63,8</b>	<b>5,6</b>	<b>71,7</b>	<b>85,8</b>	<b>23,5</b>
Privat	24,5	7,7	22,4	22,1	6,1
privat/ Bauernhof	32,8	3,2	35,6	35,4	9,7
Fewo	30,6	3,8	32,5	38,3	10,5
Schutz. + Sonstig	63,5	39,2	71,5	67,6	18,5
<b>GESAMT</b>	<b>50,1</b>	<b>10,5</b>	<b>54,3</b>	<b>61,3</b>	<b>16,8</b>



Entwicklung der Bettenauslastung im Jahresvergleich



Bettenauslastung nach Kategorien

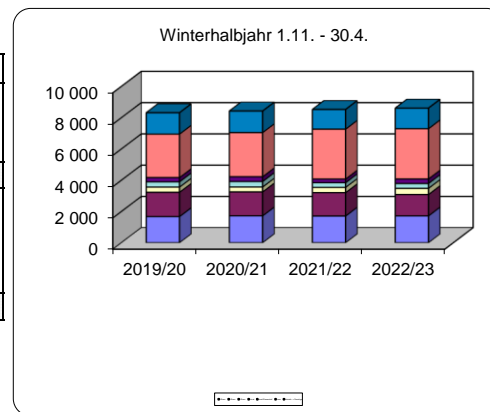


## TVB Ausseerland - Salzkammergut 4-Jahresvergleich mehrerer Monate Winterhalbjahr 1.11. - 30.4.



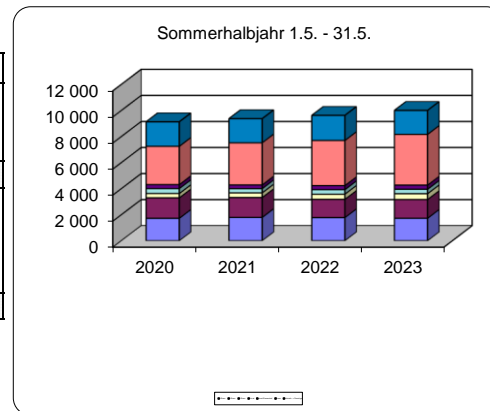
## BETTEN bis einschl. Mai

	2019/20	2020/21	2021/22	2022/23	in %	Vergleich zum Vorjahr	
						in Zahlen	in Prozent
4-Stern	1 676	1 726	1 712	1 719	20,0%	+7	+0,4%
3-Stern	1 555	1 530	1 496	1 369	15,9%	-127	-8,5%
2-Stern	332	314	337	394	4,6%	+57	+16,9%
<b>Gewerblich</b>	<b>3 563</b>	<b>3 570</b>	<b>3 545</b>	<b>3 482</b>	<b>40,4%</b>	<b>-63</b>	<b>-1,8%</b>
Privat	335	350	298	309	3,6%	+11	+3,7%
privat/ Bauernhof	273	306	235	291	3,4%	+56	+23,8%
Fewo	2 781	2 824	3 191	3 215	37,3%	+24	+0,8%
Schutzh. + Sonst	1 366	1 378	1 260	1 315	15,3%	+55	+4,4%
<b>GESAMT</b>	<b>8 318</b>	<b>8 428</b>	<b>8 529</b>	<b>8 612</b>	<b>100,0%</b>	<b>+83</b>	<b>+1,0%</b>



## Sommerhalbjahr 1.5. - 31.5.

	2020	2021	2022	2023	in %	Vergleich zum Vorjahr	
						in Zahlen	in Prozent
4-Stern	1 726	1 794	1 780	1 729	17,3%	-51	-2,9%
3-Stern	1 570	1 526	1 403	1 439	14,4%	+36	+2,6%
2-Stern	333	357	394	446	4,5%	+52	+13,2%
<b>Gewerblich</b>	<b>3 629</b>	<b>3 677</b>	<b>3 577</b>	<b>3 614</b>	<b>36,1%</b>	<b>+37</b>	<b>+1,0%</b>
Privat	378	324	346	342	3,4%	-4	-1,2%
privat/ Bauernhof	305	286	313	317	3,2%	+4	+1,3%
Fewo	2 940	3 235	3 463	3 895	38,9%	+432	+12,5%
Schutzh. + Sonst	1 878	1 851	1 925	1 839	18,4%	-86	-4,5%
<b>GESAMT</b>	<b>9 130</b>	<b>9 373</b>	<b>9 624</b>	<b>10 007</b>	<b>100,0%</b>	<b>+383</b>	<b>+4,0%</b>



## Tourismusjahr bis einschl. Mai

	2019/20	2020/21	2021/22	2022/23	in %	Vergleich zum Vorjahr	
						in Zahlen	in Prozent
4-Stern	1 701	1 760	1 746	1 724	18,5%	-22	-1,3%
3-Stern	1 563	1 528	1 450	1 404	15,1%	-46	-3,1%
2-Stern	333	336	366	420	4,5%	+55	+14,9%
<b>Gewerblich</b>	<b>3 596</b>	<b>3 624</b>	<b>3 561</b>	<b>3 548</b>	<b>38,1%</b>	<b>-13</b>	<b>-0,4%</b>
Privat	357	337	322	326	3,5%	+4	+1,1%
privat/ Bauernhof	289	296	274	304	3,3%	+30	+10,9%
Fewo	2 861	3 030	3 327	3 555	38,2%	+228	+6,9%
Schutzh. + Sonst	1 622	1 615	1 593	1 577	16,9%	-16	-1,0%
<b>GESAMT</b>	<b>8 724</b>	<b>8 901</b>	<b>9 077</b>	<b>9 310</b>	<b>100,0%</b>	<b>+233</b>	<b>+2,6%</b>

