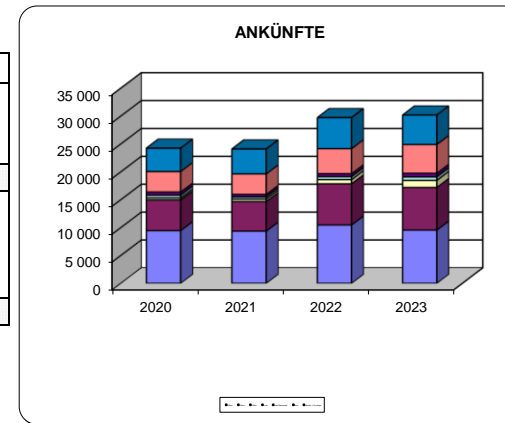




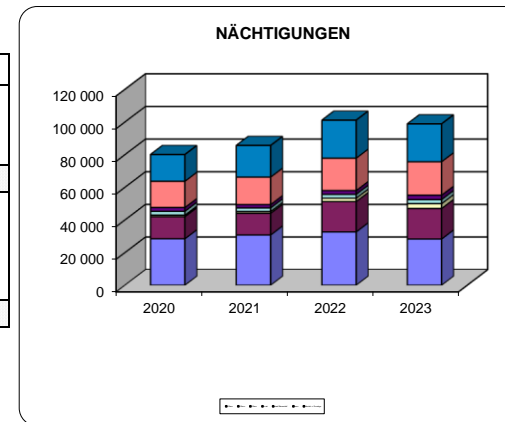
ANKÜNFTE

	2020	2021	2022	2023	in %	Vergleich zum Vorjahr	
						in Zahlen	in Prozent
4-Stern	9 457	9 374	10 469	9 553	31,6%	-916	-8,7%
3-Stern	5 499	5 297	7 378	7 651	25,3%	+273	+3,7%
2-Stern	355	416	763	1 258	4,2%	+495	+64,9%
Gewerblich	15 311	15 087	18 610	18 462	61,2%	-148	-0,8%
Privat	496	391	524	635	2,1%	+111	+21,2%
privat/ Bauernhof	569	478	537	652	2,2%	+115	+21,4%
Fewo	3 681	3 668	4 483	5 155	17,1%	+672	+15,0%
Schutzh. + Sonst.	4 191	4 478	5 570	5 286	17,5%	-284	-5,1%
GESAMT	24 248	24 102	29 724	30 190	100,0%	+466	+1,6%



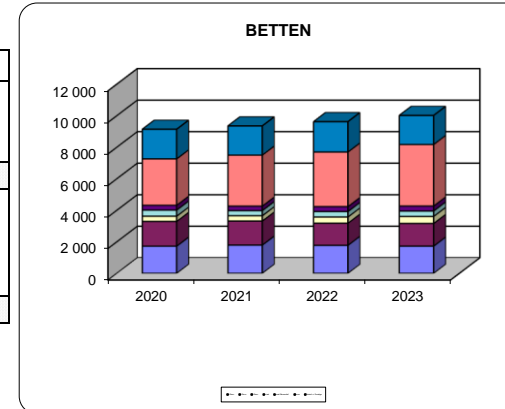
NÄCHTIGUNGEN

	2020	2021	2022	2023	in %	Vergleich zum Vorjahr	
						in Zahlen	in Prozent
4-Stern	28 502	30 815	32 695	28 342	28,7%	-4 353	-13,3%
3-Stern	13 502	13 292	18 572	18 724	18,9%	+152	+0,8%
2-Stern	953	1 075	2 065	2 940	3,0%	+875	+42,4%
Gewerblich	42 957	45 182	53 332	50 006	50,6%	-3 326	-6,2%
Privat	2 363	2 215	2 364	2 483	2,5%	+119	+5,0%
privat/ Bauernhof	2 320	2 043	2 328	2 697	2,7%	+369	+15,9%
Fewo	16 089	16 819	19 835	20 501	20,7%	+666	+3,4%
Schutzh. + Sonst.	16 356	19 379	23 269	23 187	23,5%	-82	-0,4%
GESAMT	80 085	85 638	101 128	98 874	100,0%	-2 254	-2,2%



BETTEN

	2020	2021	2022	2023	in %	Vergleich zum Vorjahr	
						in Zahlen	in Prozent
4-Stern	1 726	1 794	1 780	1 729	17,3%	-51	-2,9%
3-Stern	1 570	1 526	1 403	1 439	14,4%	+36	+2,6%
2-Stern	333	337	394	446	4,5%	+52	+13,2%
Gewerblich	3 629	3 657	3 577	3 614	36,1%	+37	+1,0%
Privat	386	324	346	342	3,4%	-4	-1,2%
privat/ Bauernhof	305	286	313	317	3,2%	+4	+1,3%
Fewo	2 944	3 235	3 463	3 903	39,0%	+440	+12,7%
Schutzh. + Sonst.	1 878	1 851	1 925	1 843	18,4%	-82	-4,3%
GESAMT	9 142	9 353	9 624	10 019	100,0%	+395	+4,1%



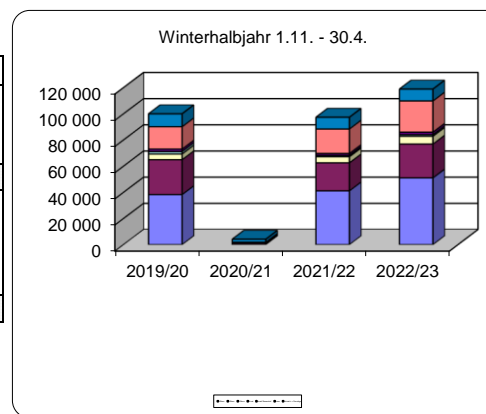
TVB Ausseerland - Salzkammergut 4-Jahresvergleich mehrerer Monate



ANKÜNFTE bis einschl. Juni

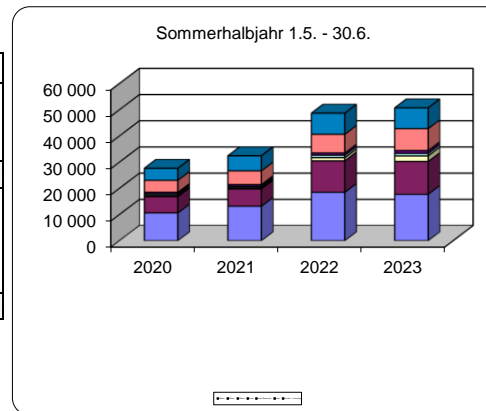
Winterhalbjahr 1.11. - 30.4.

	2019/20	2020/21	2021/22	2022/23	in %	Vergleich zum Vorjahr	
						in Zahlen	in Prozent
4-Stern	38 275	139	41 159	51 032	42,9%	+9 873	+24,0%
3-Stern	26 683	1 096	21 402	25 870	21,8%	+4 468	+20,9%
2-Stern	4 352	34	4 613	5 930	5,0%	+1 317	+28,5%
Gewerblich	69 310	1 269	67 174	82 832	69,7%	+15 658	+23,3%
Privat	1 833	111	1 017	1 177	1,0%	+160	+15,7%
privat/ Bauernhof	1 932	57	1 519	1 990	1,7%	+471	+31,0%
Fewo	17 045	401	18 676	23 810	20,0%	+5 134	+27,5%
Schutzh. + Sonst.	9 878	2 330	8 964	9 092	7,6%	+128	+1,4%
GESAMT	99 998	4 168	97 350	118 901	100,0%	+21 551	+22,1%



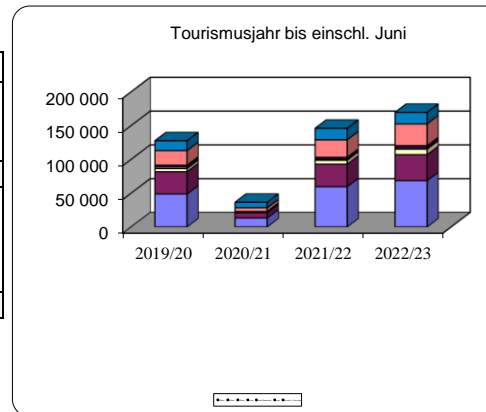
Sommerhalbjahr 1.5. - 30.6.

	2020	2021	2022	2023	in %	Vergleich zum Vorjahr	
						in Zahlen	in Prozent
4-Stern	10 606	13 173	18 500	17 726	34,9%	-774	-4,2%
3-Stern	6 244	6 594	11 992	12 545	24,7%	+553	+4,6%
2-Stern	398	498	1 210	2 087	4,1%	+877	+72,5%
Gewerblich	17 248	20 265	31 702	32 358	63,8%	+656	+2,1%
Privat	594	505	935	986	1,9%	+51	+5,5%
privat/ Bauernhof	652	684	877	1 093	2,2%	+216	+24,6%
Fewo	4 575	5 221	7 133	8 349	16,5%	+1 216	+17,0%
Schutzh. + Sonst.	4 585	5 750	8 041	7 940	15,7%	-101	-1,3%
GESAMT	27 654	32 425	48 688	50 726	100,0%	+2 038	+4,2%



Tourismusjahr bis einschl. Juni

	2019/20	2020/21	2021/22	2022/23	in %	Vergleich zum Vorjahr	
						in Zahlen	in Prozent
4-Stern	48 881	13 312	59 659	68 758	40,5%	+9 099	+15,3%
3-Stern	32 927	7 690	33 394	38 415	22,6%	+5 021	+15,0%
2-Stern	4 750	532	5 823	8 017	4,7%	+2 194	+37,7%
Gewerblich	86 558	21 534	98 876	115 190	67,9%	+16 314	+16,5%
Privat	2 427	616	1 952	2 163	1,3%	+211	+10,8%
privat/ Bauernhof	2 584	741	2 396	3 083	1,8%	+687	+28,7%
Fewo	21 620	5 622	25 809	32 159	19,0%	+6 350	+24,6%
Schutzh. + Sonst.	14 463	8 080	17 005	17 032	10,0%	+27	+0,2%
GESAMT	127 652	36 593	146 038	169 627	100,0%	+23 589	+16,2%



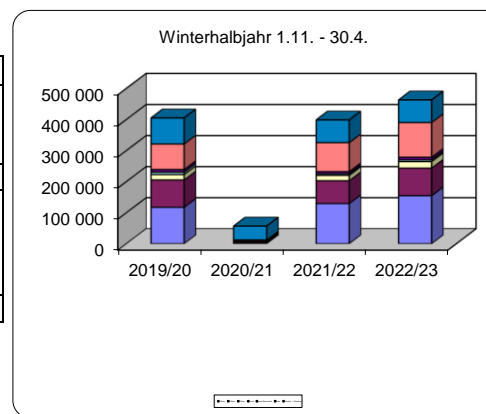
TVB Ausseerland - Salzkammergut 4-Jahresvergleich mehrerer Monate



NÄCHTIGUNGEN bis einschl. Juni

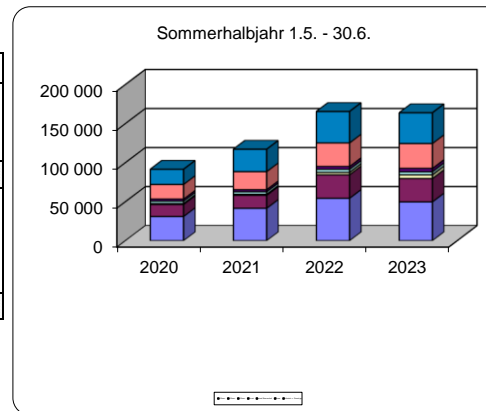
Winterhalbjahr 1.11. - 30.4.

	2019/20	2020/21	2021/22	2022/23	in %	Vergleich zum Vorjahr	
						in Zahlen	in Prozent
4-Stern	117 389	651	129 446	154 731	33,4%	+25 285	+19,5%
3-Stern	88 079	4 842	73 466	88 619	19,1%	+15 153	+20,6%
2-Stern	17 276	249	17 198	21 087	4,6%	+3 889	+22,6%
Gewerblich	222 744	5 742	220 110	264 437	57,1%	+44 327	+20,1%
Privat	7 455	1 620	4 935	5 291	1,1%	+356	+7,2%
privat/ Bauernhof	8 666	345	7 144	8 749	1,9%	+1 605	+22,5%
Fewo	82 417	4 547	93 245	111 751	24,1%	+18 506	+19,8%
Schutzh. + Sonst	83 729	44 704	73 093	72 660	15,7%	-433	-0,6%
GESAMT	405 011	56 958	398 527	462 888	100,0%	+64 361	+16,1%



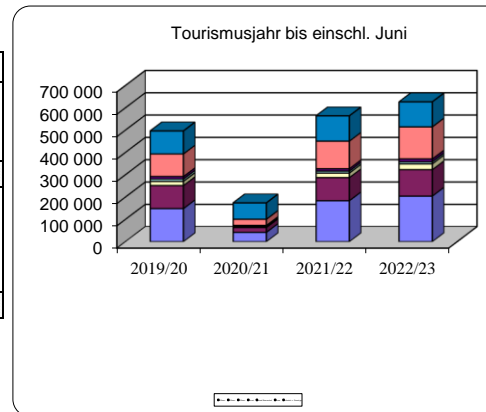
Sommerhalbjahr 1.5. - 30.6.

	2020	2021	2022	2023	in %	Vergleich zum Vorjahr	
						in Zahlen	in Prozent
4-Stern	31 016	41 542	54 350	49 689	30,3%	-4 661	-8,6%
3-Stern	15 426	16 616	30 095	29 908	18,3%	-187	-0,6%
2-Stern	1 111	1 270	2 984	4 737	2,9%	+1 753	+58,7%
Gewerblich	47 553	59 428	87 429	84 334	51,5%	-3 095	-3,5%
Privat	3 128	3 275	4 114	4 023	2,5%	-91	-2,2%
privat/ Bauernhof	2 606	2 674	3 548	4 253	2,6%	+705	+19,9%
Fewo	18 750	23 051	30 153	31 800	19,4%	+1 647	+5,5%
Schutzh. + Sonst	19 436	28 688	40 240	39 410	24,1%	-830	-2,1%
GESAMT	91 473	117 116	165 484	163 820	100,0%	-1 664	-1,0%



Tourismusjahr bis einschl. Juni

	2019/20	2020/21	2021/22	2022/23	in %	Vergleich zum Vorjahr	
						in Zahlen	in Prozent
4-Stern	148 405	42 193	183 796	204 420	32,6%	+20 624	+11,2%
3-Stern	103 505	21 458	103 561	118 527	18,9%	+14 966	+14,5%
2-Stern	18 387	1 519	20 182	25 824	4,1%	+5 642	+28,0%
Gewerblich	270 297	65 170	307 539	348 771	55,7%	+41 232	+13,4%
Privat	10 583	4 895	9 049	9 314	1,5%	+265	+2,9%
privat/ Bauernhof	11 272	3 019	10 692	13 002	2,1%	+2 310	+21,6%
Fewo	101 167	27 598	123 398	143 551	22,9%	+20 153	+16,3%
Schutzh. + Sonst	103 165	73 392	113 333	112 070	17,9%	-1 263	-1,1%
GESAMT	496 484	174 074	564 011	626 708	100,0%	+62 697	+11,1%



DURCHSCHNITTliche AUFENTHALTSDAUER

TVB Ausseerland - Salzkammergut

bis einschl. Juni

Winterhalbjahr 1.11. - 30.4.

	2019/20	2020/21	2021/22	2022/23	in %
4-Stern	3,1	4,7	3,1	3,0	0,8
3-Stern	3,3	4,4	3,4	3,4	0,9
2-Stern	4,0	7,3	3,7	3,6	1,0
Gewerblich	3,2	4,5	3,3	3,2	0,9
Privat	4,1	14,6	4,9	4,5	1,2
privat/ Bauernhof	4,5	6,1	4,7	4,4	1,2
Fewo	4,8	11,3	5,0	4,7	1,3
Schutz. + Sonstig	8,5	19,2	8,2	8,0	2,2
GESAMT	4,1	13,7	4,1	3,9	1,1

Sommerhalbjahr 1.5. - 30.6.

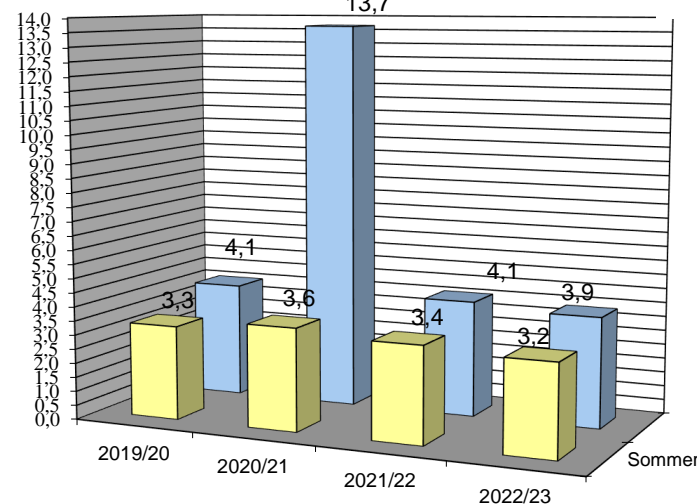
	2020	2021	2022	2023	in %
4-Stern	2,9	3,2	2,9	2,8	0,8
3-Stern	2,5	2,5	2,5	2,4	0,7
2-Stern	2,8	2,6	2,5	2,3	0,6
Gewerblich	2,8	2,9	2,8	2,6	0,7
Privat	5,3	6,5	4,4	4,1	1,1
privat/ Bauernhof	4,0	3,9	4,0	3,9	1,1
Fewo	4,1	4,4	4,2	3,8	1,0
Schutz. + Sonstig	4,2	5,0	5,0	5,0	1,4
GESAMT	3,3	3,6	3,4	3,2	0,9

Tourismusjahr bis einschl. Juni

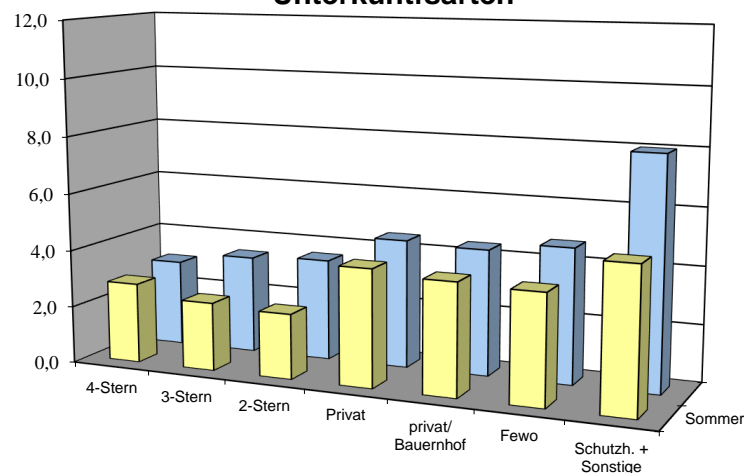
	2019/20	2020/21	2021/22	2022/23	in %
4-Stern	3,0	3,2	3,1	3,0	0,8
3-Stern	3,1	2,8	3,1	3,1	0,8
2-Stern	3,9	2,9	3,5	3,2	0,9
Gewerblich	3,1	3,0	3,1	3,0	0,8
Privat	4,4	7,9	4,6	4,3	1,2
privat/ Bauernhof	4,4	4,1	4,5	4,2	1,2
Fewo	4,7	4,9	4,8	4,5	1,2
Schutz. + Sonstig	7,1	9,1	6,7	6,6	1,8
GESAMT	3,9	4,8	3,9	3,7	1,0



Aufenthaltsdauer im Vergleich mit den letzten 4 Jahren



Aufenthaltsdauer in den einzelnen Unterkunftsarten



AUSLASTUNG IN VOLLBELEGSTAGEN

TVB Ausseerland - Salzkammergut

bis einschl. Juni

Winterhalbjahr 1.11. - 30.4.

	2019/20	2020/21	2021/22	2022/23	in %
4-Stern	70,0	0,4	75,6	90,0	50,0
3-Stern	56,6	3,2	49,1	64,7	36,0
2-Stern	52,0	0,8	51,0	53,5	29,7
Gewerblich	62,5	1,6	62,1	75,9	42,2
Privat	22,3	4,6	16,6	17,1	9,5
privat/ Bauernhof	31,7	1,1	30,4	30,1	16,7
Fewo	29,6	1,6	29,2	34,8	19,3
Schutz. + Sonstig	61,3	32,4	58,0	55,3	30,7
GESAMT	48,7	6,8	46,7	53,7	29,9

Sommerhalbjahr 1.5. - 30.6.

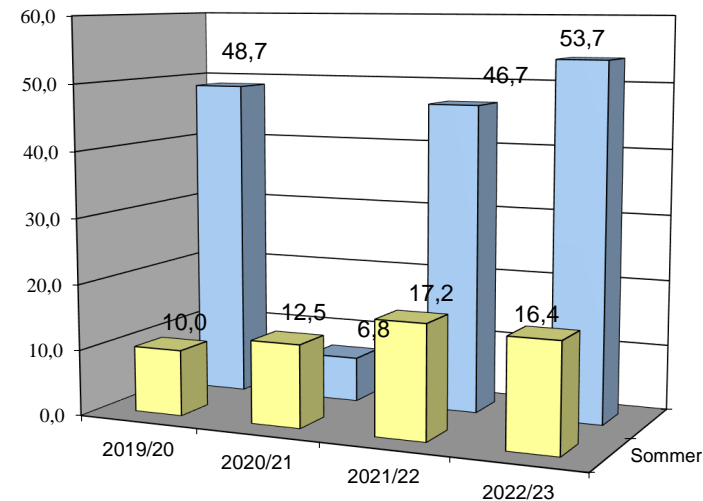
	2020	2021	2022	2023	in %
4-Stern	18,0	23,2	30,5	28,7	16,0
3-Stern	9,8	10,9	21,5	20,8	11,5
2-Stern	3,3	3,8	7,6	10,6	5,9
Gewerblich	13,1	16,3	24,4	23,3	13,0
Privat	8,1	10,1	11,9	11,8	6,5
privat/ Bauernhof	8,5	9,3	11,3	13,4	7,5
Fewo	6,4	7,1	8,7	8,1	4,5
Schutz. + Sonstig	10,3	15,5	20,9	21,4	11,9
GESAMT	10,0	12,5	17,2	16,4	9,1

Tourismusjahr bis einschl. Juni

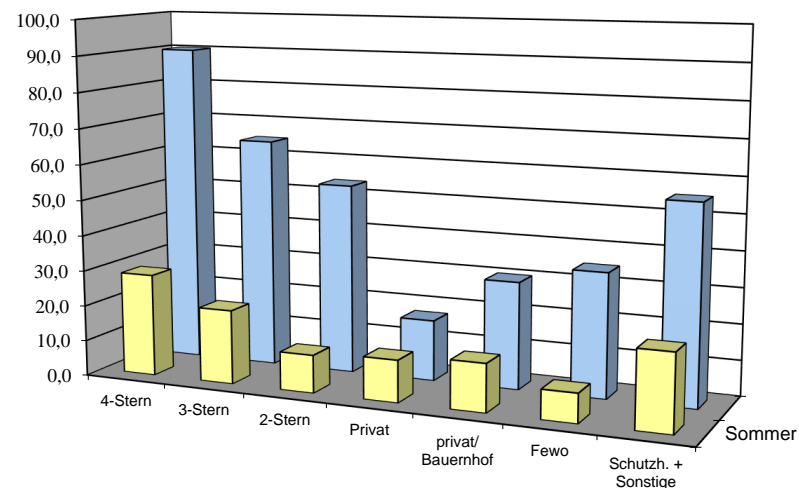
	2019/20	2020/21	2021/22	2022/23	in %
4-Stern	88,5	24,4	107,4	118,9	32,6
3-Stern	66,6	14,0	69,2	86,6	23,7
2-Stern	55,4	4,8	59,9	65,5	18,0
Gewerblich	75,9	18,3	86,8	100,2	27,4
Privat	31,6	14,0	30,4	30,1	8,3
privat/ Bauernhof	41,3	9,9	45,5	44,7	12,2
Fewo	36,4	9,8	38,7	44,7	12,2
Schutz. + Sonstig	75,5	53,3	89,9	85,2	23,3
GESAMT	59,7	20,7	66,1	72,8	19,9



Entwicklung der Bettenauslastung im Jahresvergleich



Bettenauslastung nach Kategorien

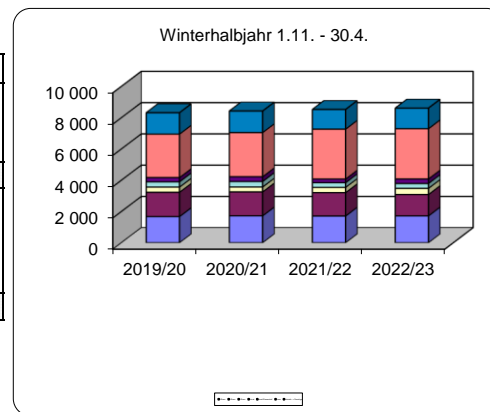


TVB Ausseerland - Salzkammergut 4-Jahresvergleich mehrerer Monate Winterhalbjahr 1.11. - 30.4.



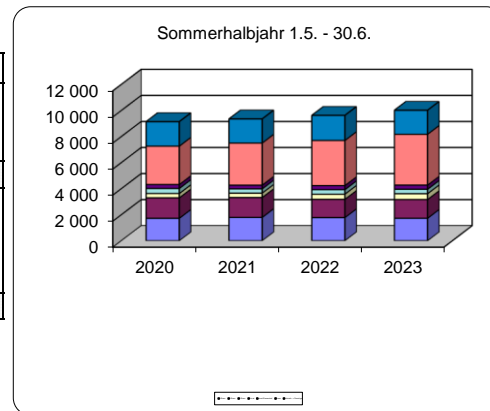
BETTEN bis einschl. Juni

	2019/20	2020/21	2021/22	2022/23	in %	Vergleich zum Vorjahr	
						in Zahlen	in Prozent
4-Stern	1 676	1 726	1 712	1 719	20,0%	+7	+0,4%
3-Stern	1 555	1 530	1 496	1 369	15,9%	-127	-8,5%
2-Stern	332	314	337	394	4,6%	+57	+16,9%
Gewerblich	3 563	3 570	3 545	3 482	40,4%	-63	-1,8%
Privat	335	350	298	309	3,6%	+11	+3,7%
privat/ Bauernhof	273	306	235	291	3,4%	+56	+23,8%
Fewo	2 781	2 824	3 191	3 215	37,3%	+24	+0,8%
Schutzh. + Sonst	1 366	1 378	1 260	1 315	15,3%	+55	+4,4%
GESAMT	8 318	8 428	8 529	8 612	100,0%	+83	+1,0%



Sommerhalbjahr 1.5. - 30.6.

	2020	2021	2022	2023	in %	Vergleich zum Vorjahr	
						in Zahlen	in Prozent
4-Stern	1 726	1 794	1 780	1 729	17,3%	-51	-2,9%
3-Stern	1 570	1 526	1 403	1 439	14,4%	+36	+2,6%
2-Stern	333	337	394	446	4,5%	+52	+13,2%
Gewerblich	3 629	3 657	3 577	3 614	36,1%	+37	+1,0%
Privat	386	324	346	342	3,4%	-4	-1,2%
privat/ Bauernhof	305	286	313	317	3,2%	+4	+1,3%
Fewo	2 944	3 235	3 463	3 903	39,0%	+440	+12,7%
Schutzh. + Sonst	1 878	1 851	1 925	1 843	18,4%	-82	-4,3%
GESAMT	9 142	9 353	9 624	10 019	100,0%	+395	+4,1%



Tourismusjahr bis einschl. Juni

	2019/20	2020/21	2021/22	2022/23	in %	Vergleich zum Vorjahr	
						in Zahlen	in Prozent
4-Stern	1 701	1 760	1 746	1 724	18,5%	-22	-1,3%
3-Stern	1 563	1 528	1 450	1 404	15,1%	-46	-3,1%
2-Stern	333	326	366	420	4,5%	+55	+14,9%
Gewerblich	3 596	3 614	3 561	3 548	38,1%	-13	-0,4%
Privat	361	337	322	326	3,5%	+4	+1,1%
privat/ Bauernhof	289	296	274	304	3,3%	+30	+10,9%
Fewo	2 863	3 030	3 327	3 559	38,2%	+232	+7,0%
Schutzh. + Sonst	1 622	1 615	1 593	1 579	17,0%	-14	-0,8%
GESAMT	8 730	8 891	9 077	9 316	100,0%	+239	+2,6%

