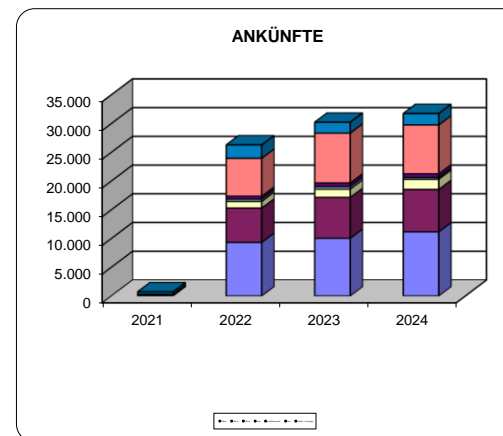




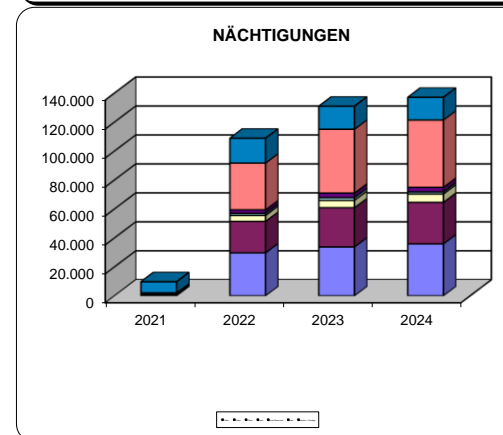
ANKÜNFTE

	2021	2022	2023	2024	in %	Vergleich zum Vorjahr	
						in Zahlen	in Prozent
4-Stern	10	9.341	10.057	11.175	35,2%	+1.118	+11,1%
3-Stern	216	5.967	7.114	7.384	23,2%	+270	+3,8%
2-Stern	1	1.159	1.440	1.771	5,6%	+331	+23,0%
Gewerblich	227	16.467	18.611	20.330	64,0%	+1.719	+9,2%
Privat	20	381	429	312	1,0%	-117	-27,3%
privat/ Bauernhof	3	525	643	625	2,0%	-18	-2,8%
Fewo	72	6.599	8.672	8.505	26,8%	-167	-1,9%
Schutzh. + Sonst	411	2.329	1.890	1.993	6,3%	+103	+5,4%
GESAMT	733	26.301	30.245	31.765	100,0%	+1.520	+5,0%



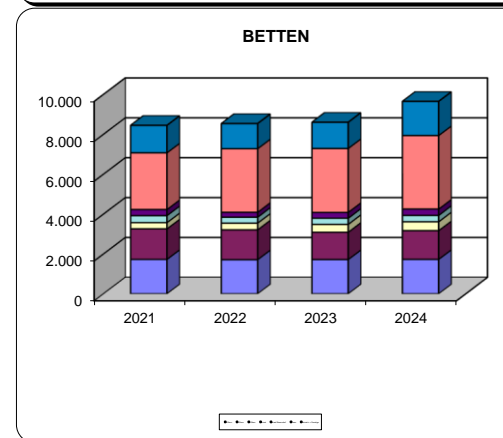
NÄCHTIGUNGEN

	2021	2022	2023	2024	in %	Vergleich zum Vorjahr	
						in Zahlen	in Prozent
4-Stern	26	29.716	33.804	35.929	26,2%	+2.125	+6,3%
3-Stern	862	21.724	27.068	28.697	20,9%	+1.629	+6,0%
2-Stern	1	4.113	5.107	5.724	4,2%	+617	+12,1%
Gewerblich	889	55.553	65.979	70.350	51,3%	+4.371	+6,6%
Privat	352	1.428	1.824	1.432	1,0%	-392	-21,5%
privat/ Bauernhof	57	2.427	3.231	3.175	2,3%	-56	-1,7%
Fewo	772	32.312	44.071	46.495	33,9%	+2.424	+5,5%
Schutzh. + Sonst	7.704	17.147	15.876	15.659	11,4%	-217	-1,4%
GESAMT	9.774	108.867	130.981	137.111	100,0%	+6.130	+4,7%



BETTEN

	2021	2022	2023	2024	in %	Vergleich zum Vorjahr	
						in Zahlen	in Prozent
4-Stern	1.726	1.712	1.719	1.729	17,9%	+10	+0,6%
3-Stern	1.530	1.496	1.369	1.439	14,9%	+70	+5,1%
2-Stern	314	337	394	446	4,6%	+52	+13,2%
Gewerblich	3.570	3.545	3.482	3.614	37,5%	+132	+3,8%
Privat	350	298	309	319	3,3%	+10	+3,2%
privat/ Bauernhof	306	246	291	317	3,3%	+26	+8,9%
Fewo	2.843	3.187	3.205	3.687	38,2%	+482	+15,0%
Schutzh. + Sonst	1.378	1.260	1.315	1.711	17,7%	+396	+30,1%
GESAMT	8.447	8.536	8.602	9.648	100,0%	+1.046	+12,2%



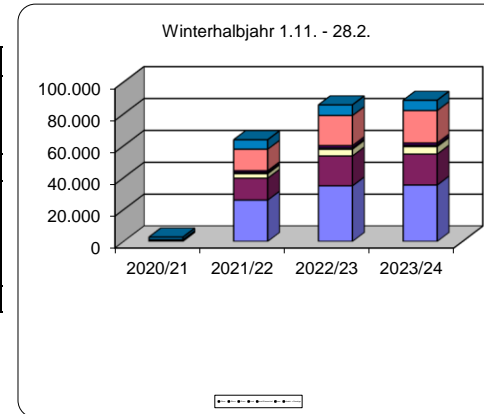
TVB Ausseerland - Salzkammergut 4-Jahresvergleich mehrerer Monate



ANKÜNFTE bis einschl. Februar

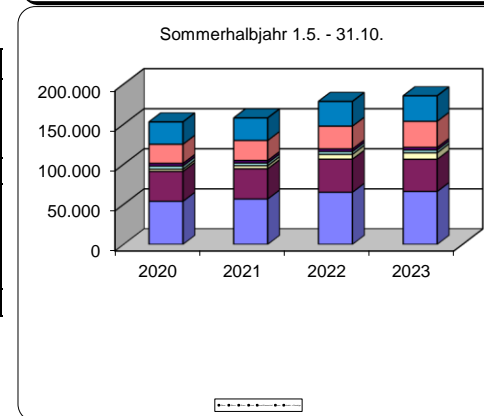
Winterhalbjahr 1.11. - 28.2.

	2020/21	2021/22	2022/23	2023/24	in %	Vergleich zum Vorjahr	
						in Zahlen	in Prozent
4-Stern	130	25.961	34.889	35.401	40,0%	+512	+1,5%
3-Stern	636	13.710	18.726	19.388	21,9%	+662	+3,5%
2-Stern	29	2.854	4.228	4.724	5,3%	+496	+11,7%
Gewerblich	795	42.525	57.843	59.513	67,2%	+1.670	+2,9%
Privat	56	752	919	844	1,0%	-75	-8,2%
privat/ Bauernhof	32	1.114	1.373	1.412	1,6%	+39	+2,8%
Fewo	269	13.462	18.844	20.305	22,9%	+1.461	+7,8%
Schutzh. + Sonst	1.579	5.928	6.660	6.467	7,3%	-193	-2,9%
GESAMT	2.731	63.781	85.639	88.541	100,0%	+2.902	+3,4%



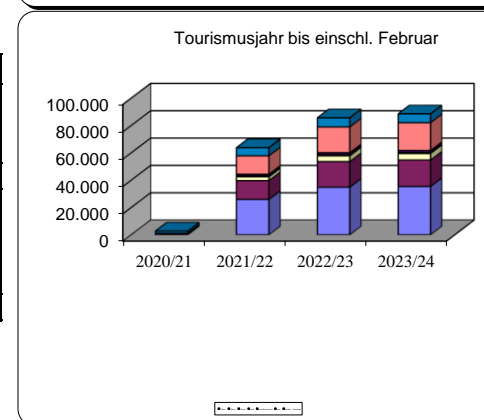
Sommerhalbjahr 1.5. - 31.10.

	2020	2021	2022	2023	in %	Vergleich zum Vorjahr	
						in Zahlen	in Prozent
4-Stern	53.815	56.694	65.069	66.038	35,6%	+969	+1,5%
3-Stern	37.301	37.694	41.306	40.183	21,7%	-1.123	-2,7%
2-Stern	2.824	3.838	5.954	8.051	4,3%	+2.097	+35,2%
Gewerblich	93.940	98.226	112.329	114.272	61,6%	+1.943	+1,7%
Privat	3.922	3.402	3.613	3.533	1,9%	-80	-2,2%
privat/ Bauernhof	3.249	3.111	3.189	3.258	1,8%	+69	+2,2%
Fewo	23.892	24.967	28.451	32.548	17,6%	+4.097	+14,4%
Schutzh. + Sonst	27.829	28.106	30.806	31.793	17,1%	+987	+3,2%
GESAMT	152.832	157.812	178.388	185.404	100,0%	+7.016	+3,9%



Tourismusjahr bis einschl. Februar

	2020/21	2021/22	2022/23	2023/24	in %	Vergleich zum Vorjahr	
						in Zahlen	in Prozent
4-Stern	130	25.961	34.889	35.401	40,0%	+512	+1,5%
3-Stern	636	13.710	18.726	19.388	21,9%	+662	+3,5%
2-Stern	29	2.854	4.228	4.724	5,3%	+496	+11,7%
Gewerblich	795	42.525	57.843	59.513	67,2%	+1.670	+2,9%
Privat	56	752	919	844	1,0%	-75	-8,2%
privat/ Bauernhof	32	1.114	1.373	1.412	1,6%	+39	+2,8%
Fewo	269	13.462	18.844	20.305	22,9%	+1.461	+7,8%
Schutzh. + Sonst	1.579	5.928	6.660	6.467	7,3%	-193	-2,9%
GESAMT	2.731	63.781	85.639	88.541	100,0%	+2.902	+3,4%



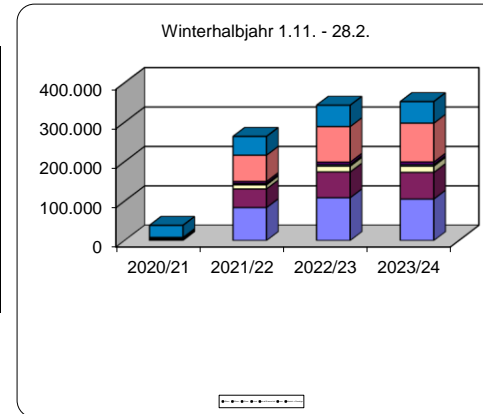
TVB Ausseerland - Salzkammergut 4-Jahresvergleich mehrerer Monate



NÄCHTIGUNGEN bis einschl. Februar

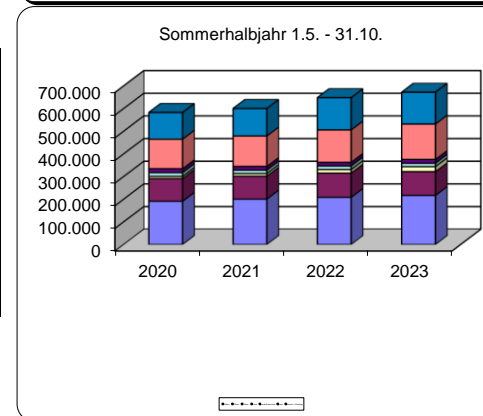
Winterhalbjahr 1.11. - 28.2.

	2020/21	2021/22	2022/23	2023/24	in %	Vergleich zum Vorjahr	
						in Zahlen	in Prozent
4-Stern	622	83.673	108.650	105.344	29,9%	-3.306	-3,0%
3-Stern	3.231	47.174	65.340	67.455	19,1%	+2.115	+3,2%
2-Stern	184	10.498	14.693	15.941	4,5%	+1.248	+8,5%
Gewerblich	4.037	141.345	188.683	188.740	53,6%	+57	+0,0%
Privat	858	3.300	3.726	3.768	1,1%	+42	+1,1%
privat/ Bauernhof	160	5.233	6.403	6.662	1,9%	+259	+4,0%
Fewo	2.958	66.654	90.201	98.477	28,0%	+8.276	+9,2%
Schutzh. + Sonst	30.538	47.572	54.060	54.681	15,5%	+621	+1,1%
GESAMT	38.551	264.104	343.073	352.328	100,0%	+9.255	+2,7%



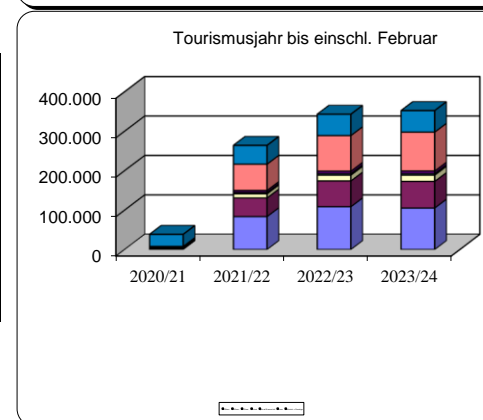
Sommerhalbjahr 1.5. - 31.10.

	2020	2021	2022	2023	in %	Vergleich zum Vorjahr	
						in Zahlen	in Prozent
4-Stern	190.981	200.564	208.291	216.655	32,2%	+8.364	+4,0%
3-Stern	99.956	100.951	106.800	104.961	15,6%	-1.839	-1,7%
2-Stern	9.781	11.707	16.017	21.960	3,3%	+5.943	+37,1%
Gewerblich	300.718	313.222	331.108	343.576	51,1%	+12.468	+3,8%
Privat	16.498	15.231	15.754	15.191	2,3%	-563	-3,6%
privat/ Bauernhof	17.285	16.263	15.840	16.796	2,5%	+956	+6,0%
Fewo	130.492	134.340	143.176	156.225	23,2%	+13.049	+9,1%
Schutzh. + Sonst	117.841	121.235	142.140	140.283	20,9%	-1.857	-1,3%
GESAMT	582.834	600.291	648.018	672.071	100,0%	+24.053	+3,7%



Tourismusjahr bis einschl. Februar

	2020/21	2021/22	2022/23	2023/24	in %	Vergleich zum Vorjahr	
						in Zahlen	in Prozent
4-Stern	622	83.673	108.650	105.344	29,9%	-3.306	-3,0%
3-Stern	3.231	47.174	65.340	67.455	19,1%	+2.115	+3,2%
2-Stern	184	10.498	14.693	15.941	4,5%	+1.248	+8,5%
Gewerblich	4.037	141.345	188.683	188.740	53,6%	+57	+0,0%
Privat	858	3.300	3.726	3.768	1,1%	+42	+1,1%
privat/ Bauernhof	160	5.233	6.403	6.662	1,9%	+259	+4,0%
Fewo	2.958	66.654	90.201	98.477	28,0%	+8.276	+9,2%
Schutzh. + Sonst	30.538	47.572	54.060	54.681	15,5%	+621	+1,1%
GESAMT	38.551	264.104	343.073	352.328	100,0%	+9.255	+2,7%



DURCHSCHNITTLICHE AUFENTHALTSDAUER

TVB Ausseerland - Salzkammergut

bis einschl. Februar

Winterhalbjahr 1.11. - 28.2.



	2020/21	2021/22	2022/23	2023/24	in %
4-Stern	4,8	3,2	3,1	3,0	0,8
3-Stern	5,1	3,4	3,5	3,5	1,0
2-Stern	6,3	3,7	3,5	3,4	0,9
Gewerblich	5,1	3,3	3,3	3,2	0,9
Privat	15,3	4,4	4,1	4,5	1,2
privat/ Bauernhof	5,0	4,7	4,7	4,7	1,3
Fewo	11,0	5,0	4,8	4,8	1,3
Schutzh. + Sonstig	19,3	8,0	8,1	8,5	2,3
GESAMT	14,1	4,1	4,0	4,0	1,1

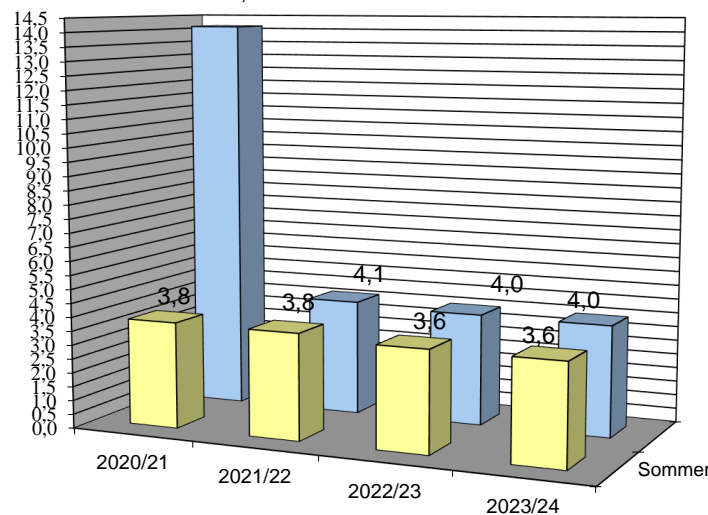
Sommerhalbjahr 1.5. - 31.10.

	2020	2021	2022	2023	in %
4-Stern	3,5	3,5	3,2	3,3	0,9
3-Stern	2,7	2,7	2,6	2,6	0,7
2-Stern	3,5	3,1	2,7	2,7	0,7
Gewerblich	3,2	3,2	2,9	3,0	0,8
Privat	4,2	4,5	4,4	4,3	1,2
privat/ Bauernhof	5,3	5,2	5,0	5,2	1,4
Fewo	5,5	5,4	5,0	4,8	1,3
Schutzh. + Sonstig	4,2	4,3	4,6	4,4	1,2
GESAMT	3,8	3,8	3,6	3,6	1,0

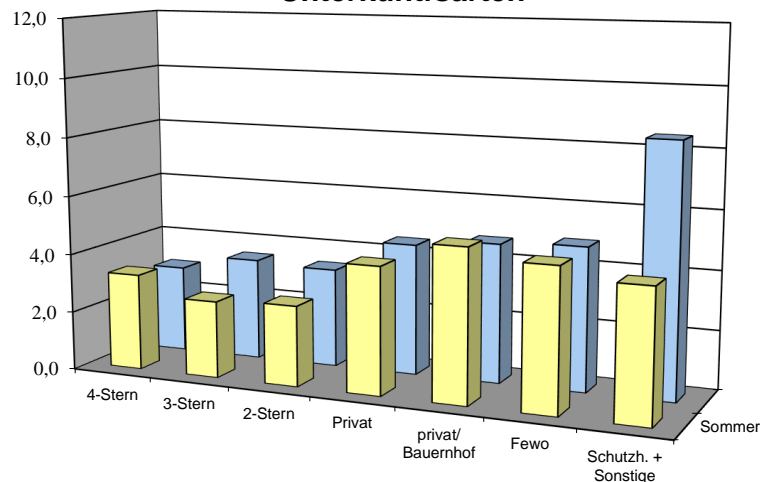
Tourismusjahr bis einschl. Februar

	2020/21	2021/22	2022/23	2023/24	in %
4-Stern	4,8	3,2	3,1	3,0	0,8
3-Stern	5,1	3,4	3,5	3,5	1,0
2-Stern	6,3	3,7	3,5	3,4	0,9
Gewerblich	5,1	3,3	3,3	3,2	0,9
Privat	15,3	4,4	4,1	4,5	1,2
privat/ Bauernhof	5,0	4,7	4,7	4,7	1,3
Fewo	11,0	5,0	4,8	4,8	1,3
Schutzh. + Sonstig	19,3	8,0	8,1	8,5	2,3
GESAMT	14,1	4,1	4,0	4,0	1,1

Aufenthaltsdauer im Vergleich mit den letzten 4 Jahren



Aufenthaltsdauer in den einzelnen Unterkunftsarten



AUSLASTUNG IN VOLLBELEGSTAGEN

TVB Ausseerland - Salzkammergut

bis einschl. Februar

Winterhalbjahr 1.11. - 28.2.

	2020/21	2021/22	2022/23	2023/24	in %
4-Stern	0,4	48,9	63,2	60,9	33,8
3-Stern	2,1	31,5	47,7	46,9	26,0
2-Stern	0,6	31,2	37,3	35,7	19,9
Gewerblich	1,1	39,9	54,2	52,2	29,0
Privat	2,5	11,1	12,1	11,8	6,6
privat/ Bauernhof	0,5	21,3	22,0	21,0	11,7
Fewo	1,0	20,9	28,1	26,7	14,8
Schutzh. + Sonstig	22,2	37,8	41,1	32,0	17,8
GESAMT	4,6	30,9	39,9	36,5	20,3

Sommerhalbjahr 1.5. - 31.10.

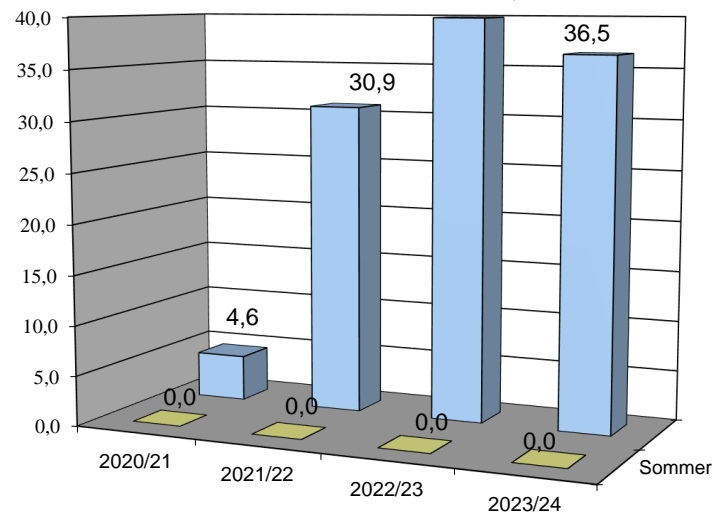
	2020	2021	2022	2023	in %
4-Stern	0,0	0,0	0,0	0,0	0,0
3-Stern	0,0	0,0	0,0	0,0	0,0
2-Stern	0,0	0,0	0,0	0,0	0,0
Gewerblich	0,0	0,0	0,0	0,0	0,0
Privat	0,0	0,0	0,0	0,0	0,0
privat/ Bauernhof	0,0	0,0	0,0	0,0	0,0
Fewo	0,0	0,0	0,0	0,0	0,0
Schutzh. + Sonstig	0,0	0,0	0,0	0,0	0,0
GESAMT	0,0	0,0	0,0	0,0	0,0

Tourismusjahr bis einschl. Februar

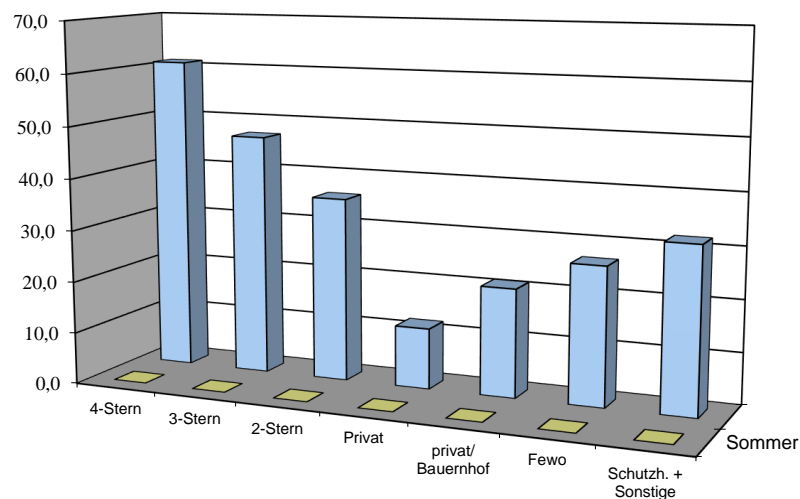
	2020/21	2021/22	2022/23	2023/24	in %
4-Stern	0,4	48,9	63,2	60,9	16,7
3-Stern	2,1	31,5	47,7	46,9	12,8
2-Stern	0,6	31,2	37,3	35,7	9,8
Gewerblich	1,1	39,9	54,2	52,2	14,3
Privat	2,5	11,1	12,1	11,8	3,2
privat/ Bauernhof	0,5	21,3	22,0	21,0	5,8
Fewo	1,0	20,9	28,1	26,7	7,3
Schutzh. + Sonstig	22,2	37,8	41,1	32,0	8,8
GESAMT	4,6	30,9	39,9	36,5	10,0



Entwicklung der Bettenauslastung im Jahresvergleich



Bettenauslastung nach Kategorien



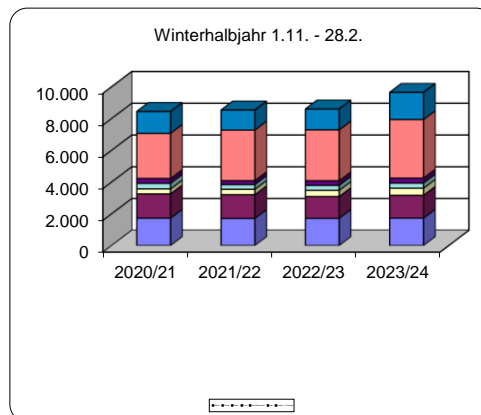
TVB Ausseerland - Salzkammergut 4-Jahresvergleich mehrerer Monate



BETTEN bis einschl. Februar

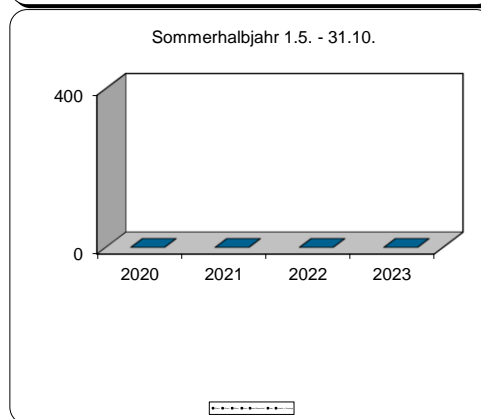
Winterhalbjahr 1.11. - 28.2.

	2020/21	2021/22	2022/23	2023/24	in %	Vergleich zum Vorjahr	
						in Zahlen	in Prozent
4-Stern	1.726	1.712	1.719	1.729	17,9%	+10	+0,6%
3-Stern	1.530	1.496	1.369	1.439	14,9%	+70	+5,1%
2-Stern	314	337	394	446	4,6%	+52	+13,2%
Gewerblich	3.570	3.545	3.482	3.614	37,5%	+132	+3,8%
Privat	350	298	309	319	3,3%	+10	+3,2%
privat/ Bauernhof	306	246	291	317	3,3%	+26	+8,9%
Fewo	2.843	3.187	3.205	3.687	38,2%	+482	+15,0%
Schutzh. + Sonst.	1.378	1.260	1.315	1.711	17,7%	+396	+30,1%
GESAMT	8.447	8.536	8.602	9.648	100,0%	+1.046	+12,2%



Sommerhalbjahr 1.5. - 31.10.

	2020	2021	2022	2023	in %	Vergleich zum Vorjahr	
						in Zahlen	in Prozent
4-Stern	0	0	0	0		+0	-100,0%
3-Stern	0	0	0	0		+0	-100,0%
2-Stern	0	0	0	0		+0	-100,0%
Gewerblich	0	0	0	0	0,0%	+0	-100,0%
Privat	0	0	0	0		+0	-100,0%
privat/ Bauernhof	0	0	0	0		+0	-100,0%
Fewo	0	0	0	0		+0	-100,0%
Schutzh. + Sonst.	0	0	0	0		+0	-100,0%
GESAMT	0	0	0	0	0,0%	+0	-100,0%



Tourismusjahr bis einschl. Februar

	2020/21	2021/22	2022/23	2023/24	in %	Vergleich zum Vorjahr	
						in Zahlen	in Prozent
4-Stern	1.726	1.712	1.719	1.729	17,9%	+10	+0,6%
3-Stern	1.530	1.496	1.369	1.439	14,9%	+70	+5,1%
2-Stern	314	337	394	446	4,6%	+52	+13,2%
Gewerblich	3.570	3.545	3.482	3.614	37,5%	+132	+3,8%
Privat	350	298	309	319	3,3%	+10	+3,2%
privat/ Bauernhof	306	246	291	317	3,3%	+26	+8,9%
Fewo	2.843	3.187	3.205	3.687	38,2%	+482	+15,0%
Schutzh. + Sonst.	1.378	1.260	1.315	1.711	17,7%	+396	+30,1%
GESAMT	8.447	8.536	8.602	9.648	100,0%	+1.046	+12,2%

