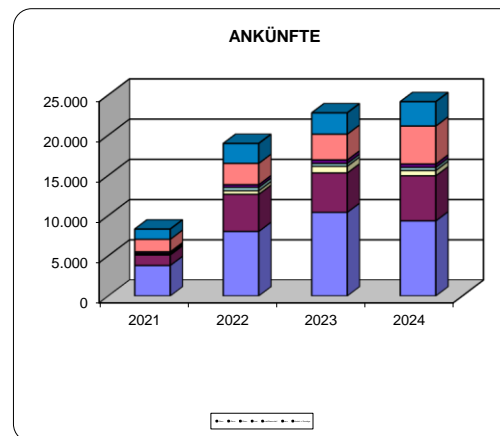




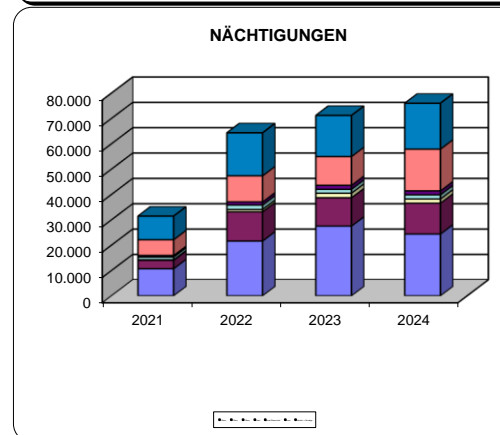
## ANKÜNFTE

	2021	2022	2023	2024	in %	Vergleich zum Vorjahr	
						in Zahlen	in Prozent
4-Stern	3.799	8.031	10.402	9.342	38,7%	-1.060	-10,2%
3-Stern	1.297	4.614	4.894	5.606	23,2%	+712	+14,5%
2-Stern	82	447	829	653	2,7%	-176	-21,2%
<b>Gewerblich</b>	<b>5.178</b>	<b>13.092</b>	<b>16.125</b>	<b>15.601</b>	<b>64,6%</b>	<b>-524</b>	<b>-3,2%</b>
Privat	114	411	351	382	1,6%	+31	+8,8%
privat/ Bauernhof	206	340	441	429	1,8%	-12	-2,7%
Fewo	1.553	2.650	3.198	4.717	19,5%	+1.519	+47,5%
Schutzh. + Sonst	1.272	2.471	2.658	3.029	12,5%	+371	+14,0%
<b>GESAMT</b>	<b>8.323</b>	<b>18.964</b>	<b>22.773</b>	<b>24.158</b>	<b>100,0%</b>	<b>+1.385</b>	<b>+6,1%</b>



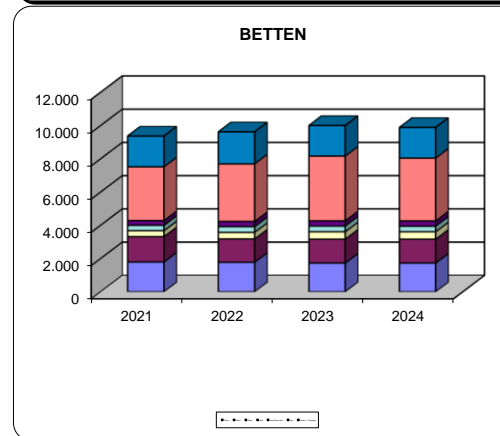
## NÄCHTIGUNGEN

	2021	2022	2023	2024	in %	Vergleich zum Vorjahr	
						in Zahlen	in Prozent
4-Stern	10.727	21.655	27.549	24.409	32,1%	-3.140	-11,4%
3-Stern	3.324	11.523	11.184	12.190	16,0%	+1.006	+9,0%
2-Stern	195	919	1.797	1.644	2,2%	-153	-8,5%
<b>Gewerblich</b>	<b>14.246</b>	<b>34.097</b>	<b>40.530</b>	<b>38.243</b>	<b>50,3%</b>	<b>-2.287</b>	<b>-5,6%</b>
Privat	1.060	1.750	1.540	1.625	2,1%	+85	+5,5%
privat/ Bauernhof	631	1.220	1.556	1.577	2,1%	+21	+1,3%
Fewo	6.232	10.318	11.358	16.476	21,7%	+5.118	+45,1%
Schutzh. + Sonst	9.309	16.971	16.235	18.095	23,8%	+1.860	+11,5%
<b>GESAMT</b>	<b>31.478</b>	<b>64.356</b>	<b>71.219</b>	<b>76.016</b>	<b>100,0%</b>	<b>+4.797</b>	<b>+6,7%</b>



## BETTEN

	2021	2022	2023	2024	in %	Vergleich zum Vorjahr	
						in Zahlen	in Prozent
4-Stern	1.794	1.780	1.729	1.729	17,5%	+0	+0,0%
3-Stern	1.526	1.403	1.439	1.439	14,6%	+0	+0,0%
2-Stern	357	394	446	446	4,5%	+0	+0,0%
<b>Gewerblich</b>	<b>3.677</b>	<b>3.577</b>	<b>3.614</b>	<b>3.614</b>	<b>36,5%</b>	<b>+0</b>	<b>+0,0%</b>
Privat	324	346	342	336	3,4%	-6	-1,8%
privat/ Bauernhof	286	313	317	317	3,2%	+0	+0,0%
Fewo	3.235	3.463	3.895	3.780	38,2%	-115	-3,0%
Schutzh. + Sonst	1.851	1.925	1.839	1.843	18,6%	+4	+0,2%
<b>GESAMT</b>	<b>9.373</b>	<b>9.624</b>	<b>10.007</b>	<b>9.890</b>	<b>100,0%</b>	<b>-117</b>	<b>-1,2%</b>



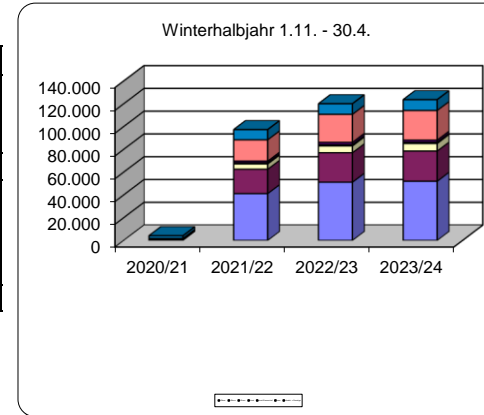
## TVB Ausseerland - Salzkammergut 4-Jahresvergleich mehrerer Monate



## ANKÜNFTE bis einschl. Mai

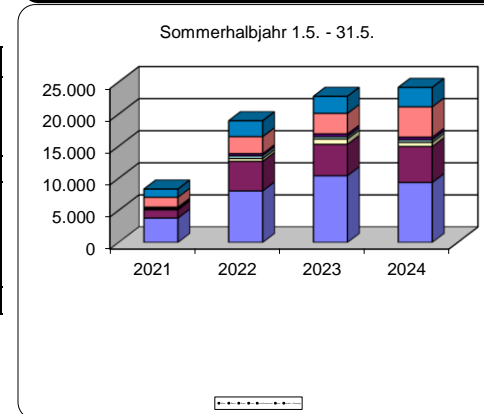
### Winterhalbjahr 1.11. - 30.4.

	2020/21	2021/22	2022/23	2023/24	in %	Vergleich zum Vorjahr	
						in Zahlen	in Prozent
4-Stern	139	41.159	51.163	52.036	42,1%	+873	+1,7%
3-Stern	1.096	21.402	25.903	26.479	21,4%	+576	+2,2%
2-Stern	34	4.613	5.930	6.644	5,4%	+714	+12,0%
<b>Gewerblich</b>	<b>1.269</b>	<b>67.174</b>	<b>82.996</b>	<b>85.159</b>	<b>68,9%</b>	<b>+2.163</b>	<b>+2,6%</b>
Privat	111	1.017	1.177	1.098	0,9%	-79	-6,7%
privat/ Bauernhof	57	1.519	1.991	1.887	1,5%	-104	-5,2%
Fewo	401	18.676	24.607	25.976	21,0%	+1.369	+5,6%
Schutz. + Sonst	2.330	8.964	9.281	9.504	7,7%	+223	+2,4%
<b>GESAMT</b>	<b>4.168</b>	<b>97.350</b>	<b>120.052</b>	<b>123.624</b>	<b>100,0%</b>	<b>+3.572</b>	<b>+3,0%</b>



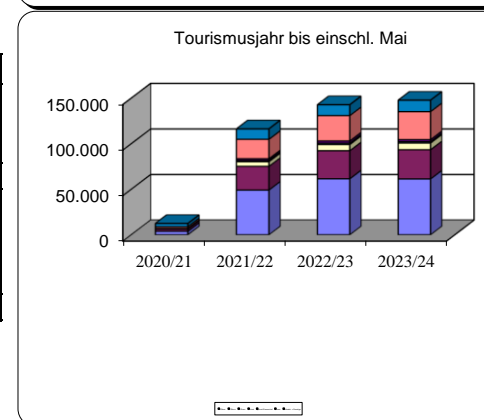
### Sommerhalbjahr 1.5. - 31.5.

	2021	2022	2023	2024	in %	Vergleich zum Vorjahr	
						in Zahlen	in Prozent
4-Stern	3.799	8.031	10.402	9.342	38,7%	-1.060	-10,2%
3-Stern	1.297	4.614	4.894	5.606	23,2%	+712	+14,5%
2-Stern	82	447	829	653	2,7%	-176	-21,2%
<b>Gewerblich</b>	<b>5.178</b>	<b>13.092</b>	<b>16.125</b>	<b>15.601</b>	<b>64,6%</b>	<b>-524</b>	<b>-3,2%</b>
Privat	114	411	351	382	1,6%	+31	+8,8%
privat/ Bauernhof	206	340	441	429	1,8%	-12	-2,7%
Fewo	1.553	2.650	3.198	4.717	19,5%	+1.519	+47,5%
Schutz. + Sonst	1.272	2.471	2.658	3.029	12,5%	+371	+14,0%
<b>GESAMT</b>	<b>8.323</b>	<b>18.964</b>	<b>22.773</b>	<b>24.158</b>	<b>100,0%</b>	<b>+1.385</b>	<b>+6,1%</b>



### Tourismusjahr bis einschl. Mai

	2020/21	2021/22	2022/23	2023/24	in %	Vergleich zum Vorjahr	
						in Zahlen	in Prozent
4-Stern	3.938	49.190	61.565	61.378	41,5%	-187	-0,3%
3-Stern	2.393	26.016	30.797	32.085	21,7%	+1.288	+4,2%
2-Stern	116	5.060	6.759	7.297	4,9%	+538	+8,0%
<b>Gewerblich</b>	<b>6.447</b>	<b>80.266</b>	<b>99.121</b>	<b>100.760</b>	<b>68,2%</b>	<b>+1.639</b>	<b>+1,7%</b>
Privat	225	1.428	1.528	1.480	1,0%	-48	-3,1%
privat/ Bauernhof	263	1.859	2.432	2.316	1,6%	-116	-4,8%
Fewo	1.954	21.326	27.805	30.693	20,8%	+2.888	+10,4%
Schutz. + Sonst	3.602	11.435	11.939	12.533	8,5%	+594	+5,0%
<b>GESAMT</b>	<b>12.491</b>	<b>116.314</b>	<b>142.825</b>	<b>147.782</b>	<b>100,0%</b>	<b>+4.957</b>	<b>+3,5%</b>



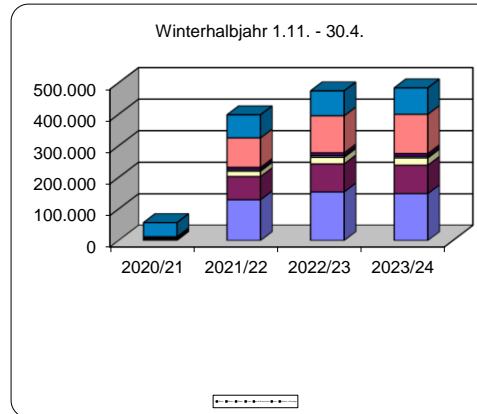
## TVB Ausseerland - Salzkammergut 4-Jahresvergleich mehrerer Monate



## NÄCHTIGUNGEN bis einschl. Mai

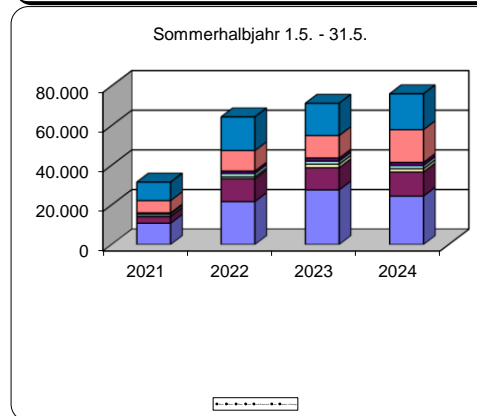
### Winterhalbjahr 1.11. - 30.4.

	2020/21	2021/22	2022/23	2023/24	in %	Vergleich zum Vorjahr	
						in Zahlen	in Prozent
4-Stern	651	129.446	154.235	148.941	30,8%	-5.294	-3,4%
3-Stern	4.842	73.466	88.698	89.931	18,6%	+1.233	+1,4%
2-Stern	249	17.198	21.087	23.115	4,8%	+2.028	+9,6%
<b>Gewerblich</b>	<b>5.742</b>	<b>220.110</b>	<b>264.020</b>	<b>261.987</b>	<b>54,1%</b>	<b>-2.033</b>	<b>-0,8%</b>
Privat	1.620	4.935	5.291	5.167	1,1%	-124	-2,3%
privat/ Bauernhof	345	7.144	8.754	8.507	1,8%	-247	-2,8%
Fewo	4.547	93.245	117.315	124.452	25,7%	+7.137	+6,1%
Schutz. + Sonst	44.704	73.093	78.989	83.818	17,3%	+4.829	+6,1%
<b>GESAMT</b>	<b>56.958</b>	<b>398.527</b>	<b>474.369</b>	<b>483.931</b>	<b>100,0%</b>	<b>+9.562</b>	<b>+2,0%</b>



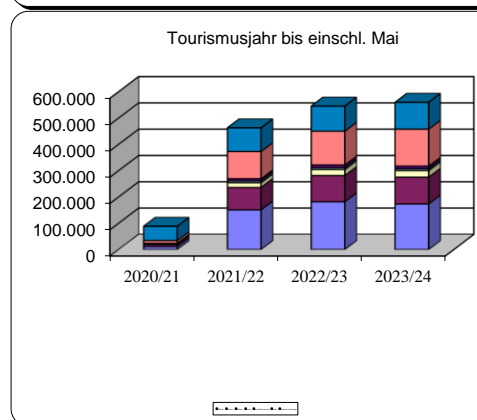
### Sommerhalbjahr 1.5. - 31.5.

	2021	2022	2023	2024	in %	Vergleich zum Vorjahr	
						in Zahlen	in Prozent
4-Stern	10.727	21.655	27.549	24.409	32,1%	-3.140	-11,4%
3-Stern	3.324	11.523	11.184	12.190	16,0%	+1.006	+9,0%
2-Stern	195	919	1.797	1.644	2,2%	-153	-8,5%
<b>Gewerblich</b>	<b>14.246</b>	<b>34.097</b>	<b>40.530</b>	<b>38.243</b>	<b>50,3%</b>	<b>-2.287</b>	<b>-5,6%</b>
Privat	1.060	1.750	1.540	1.625	2,1%	+85	+5,5%
privat/ Bauernhof	631	1.220	1.556	1.577	2,1%	+21	+1,3%
Fewo	6.232	10.318	11.358	16.476	21,7%	+5.118	+45,1%
Schutz. + Sonst	9.309	16.971	16.235	18.095	23,8%	+1.860	+11,5%
<b>GESAMT</b>	<b>31.478</b>	<b>64.356</b>	<b>71.219</b>	<b>76.016</b>	<b>100,0%</b>	<b>+4.797</b>	<b>+6,7%</b>



### Tourismusjahr bis einschl. Mai

	2020/21	2021/22	2022/23	2023/24	in %	Vergleich zum Vorjahr	
						in Zahlen	in Prozent
4-Stern	11.378	151.101	181.784	173.350	31,0%	-8.434	-4,6%
3-Stern	8.166	84.989	99.882	102.121	18,2%	+2.239	+2,2%
2-Stern	444	18.117	22.884	24.759	4,4%	+1.875	+8,2%
<b>Gewerblich</b>	<b>19.988</b>	<b>254.207</b>	<b>304.550</b>	<b>300.230</b>	<b>53,6%</b>	<b>-4.320</b>	<b>-1,4%</b>
Privat	2.680	6.685	6.831	6.792	1,2%	-39	-0,6%
privat/ Bauernhof	976	8.364	10.310	10.084	1,8%	-226	-2,2%
Fewo	10.779	103.563	128.673	140.928	25,2%	+12.255	+9,5%
Schutz. + Sonst	54.013	90.064	95.224	101.913	18,2%	+6.689	+7,0%
<b>GESAMT</b>	<b>88.436</b>	<b>462.883</b>	<b>545.588</b>	<b>559.947</b>	<b>100,0%</b>	<b>+14.359</b>	<b>+2,6%</b>



# DURCHSCHNITTLICHE AUFENTHALTSDAUER

TVB Ausseerland - Salzkammergut

bis einschl. Mai

Winterhalbjahr 1.11. - 30.4.

	2020/21	2021/22	2022/23	2023/24	in %
4-Stern	4,7	3,1	3,0	2,9	0,8
3-Stern	4,4	3,4	3,4	3,4	0,9
2-Stern	7,3	3,7	3,6	3,5	1,0
<b>Gewerblich</b>	4,5	3,3	3,2	3,1	0,8
Privat	14,6	4,9	4,5	4,7	1,3
privat/ Bauernhof	6,1	4,7	4,4	4,5	1,2
Fewo	11,3	5,0	4,8	4,8	1,3
Schutzh. + Sonstig	19,2	8,2	8,5	8,8	2,4
<b>GESAMT</b>	13,7	4,1	4,0	3,9	1,1

Sommerhalbjahr 1.5. - 31.5.

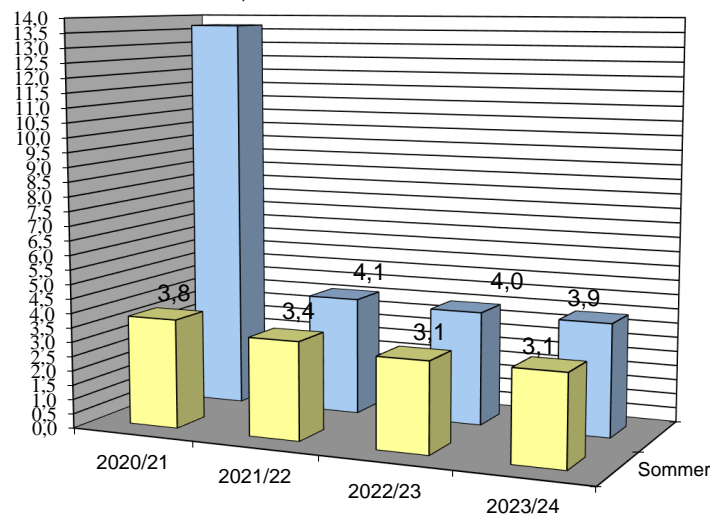
	2021	2022	2023	2024	in %
4-Stern	2,8	2,7	2,6	2,6	0,7
3-Stern	2,6	2,5	2,3	2,2	0,6
2-Stern	2,4	2,1	2,2	2,5	0,7
<b>Gewerblich</b>	2,8	2,6	2,5	2,5	0,7
Privat	9,3	4,3	4,4	4,3	1,2
privat/ Bauernhof	3,1	3,6	3,5	3,7	1,0
Fewo	4,0	3,9	3,6	3,5	1,0
Schutzh. + Sonstig	7,3	6,9	6,1	6,0	1,6
<b>GESAMT</b>	3,8	3,4	3,1	3,1	0,9

Tourismusjahr bis einschl. Mai

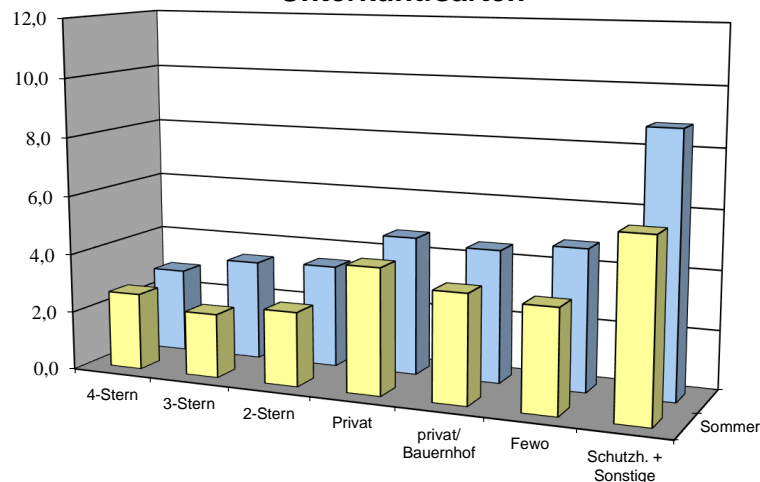
	2020/21	2021/22	2022/23	2023/24	in %
4-Stern	2,9	3,1	3,0	2,8	0,8
3-Stern	3,4	3,3	3,2	3,2	0,9
2-Stern	3,8	3,6	3,4	3,4	0,9
<b>Gewerblich</b>	3,1	3,2	3,1	3,0	0,8
Privat	11,9	4,7	4,5	4,6	1,3
privat/ Bauernhof	3,7	4,5	4,2	4,4	1,2
Fewo	5,5	4,9	4,6	4,6	1,3
Schutzh. + Sonstig	15,0	7,9	8,0	8,1	2,2
<b>GESAMT</b>	7,1	4,0	3,8	3,8	1,0



## Aufenthaltsdauer im Vergleich mit den letzten 4 Jahren



## Aufenthaltsdauer in den einzelnen Unterkunftsarten



# AUSLASTUNG IN VOLLBELEGSTAGEN

TVB Ausseerland - Salzkammergut

bis einschl. Mai

Winterhalbjahr 1.11. - 30.4.

	2020/21	2021/22	2022/23	2023/24	in %
4-Stern	0,4	75,6	89,7	86,1	47,9
3-Stern	3,2	49,1	64,8	62,5	34,7
2-Stern	0,8	51,0	53,5	51,8	28,8
<b>Gewerblich</b>	1,6	62,1	75,8	72,5	40,3
Privat	4,6	16,6	17,1	16,2	9,0
privat/ Bauernhof	1,1	30,4	30,1	26,8	14,9
Fewo	1,6	29,2	36,5	33,8	18,8
Schutzh. + Sonstig	32,4	58,0	60,1	49,0	27,2
<b>GESAMT</b>	6,8	46,7	55,1	50,2	27,9

Sommerhalbjahr 1.5. - 31.5.

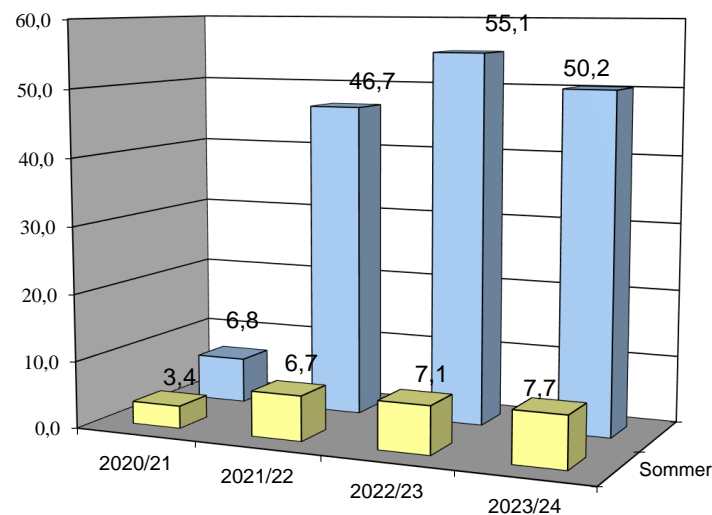
	2021	2022	2023	2024	in %
4-Stern	6,0	12,2	15,9	14,1	7,8
3-Stern	2,2	8,2	7,8	8,5	4,7
2-Stern	0,5	2,3	4,0	3,7	2,0
<b>Gewerblich</b>	3,9	9,5	11,2	10,6	5,9
Privat	3,3	5,1	4,5	4,8	2,7
privat/ Bauernhof	2,2	3,9	4,9	5,0	2,8
Fewo	1,9	3,0	2,9	4,4	2,4
Schutzh. + Sonstig	5,0	8,8	8,8	9,8	5,5
<b>GESAMT</b>	3,4	6,7	7,1	7,7	4,3

Tourismusjahr bis einschl. Mai

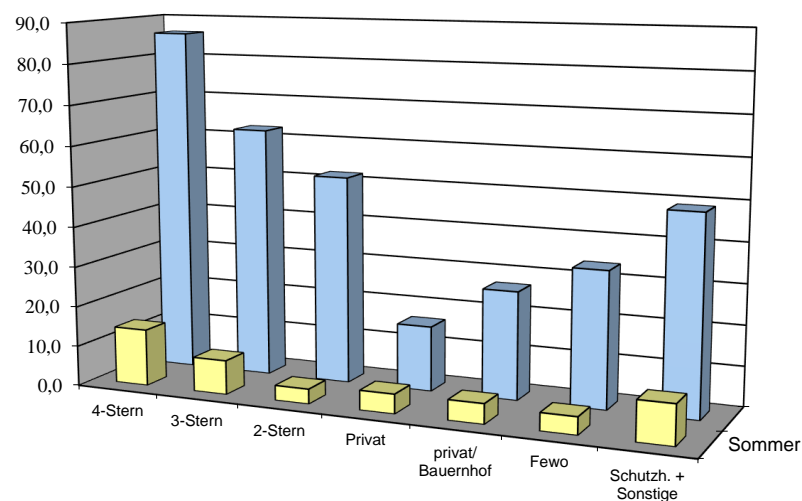
	2020/21	2021/22	2022/23	2023/24	in %
4-Stern	6,6	88,3	105,7	100,3	27,5
3-Stern	5,3	56,8	73,0	71,0	19,4
2-Stern	1,4	53,8	58,1	55,5	15,2
<b>Gewerblich</b>	5,6	71,7	87,5	83,1	22,8
Privat	7,7	22,4	22,1	21,3	5,8
privat/ Bauernhof	3,2	35,6	35,4	31,8	8,7
Fewo	3,8	32,5	40,0	38,2	10,5
Schutzh. + Sonstig	39,2	71,5	72,4	59,6	16,3
<b>GESAMT</b>	10,5	54,3	63,4	58,0	15,9



## Entwicklung der Bettenauslastung im Jahresvergleich



## Bettenauslastung nach Kategorien



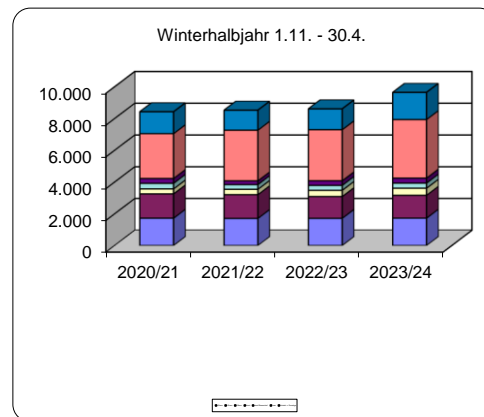
## TVB Ausseerland - Salzkammergut 4-Jahresvergleich mehrerer Monate



## BETTEN bis einschl. Mai

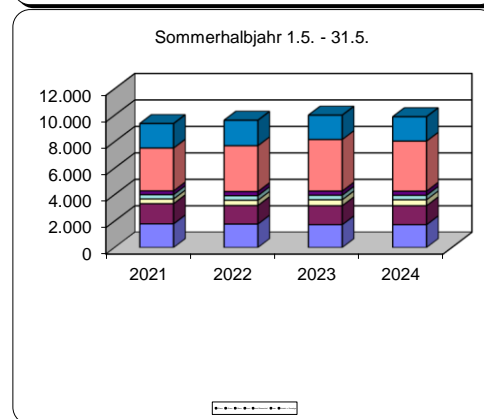
### Winterhalbjahr 1.11. - 30.4.

	2020/21	2021/22	2022/23	2023/24	in %	Vergleich zum Vorjahr	
						in Zahlen	in Prozent
4-Stern	1.726	1.712	1.719	1.729	17,9%	+10	+0,6%
3-Stern	1.530	1.496	1.369	1.439	14,9%	+70	+5,1%
2-Stern	314	337	394	446	4,6%	+52	+13,2%
<b>Gewerblich</b>	<b>3.570</b>	<b>3.545</b>	<b>3.482</b>	<b>3.614</b>	<b>37,5%</b>	<b>+132</b>	<b>+3,8%</b>
Privat	350	298	309	319	3,3%	+10	+3,2%
privat/ Bauernhof	306	235	291	317	3,3%	+26	+8,9%
Fewo	2.824	3.191	3.215	3.687	38,2%	+472	+14,7%
Schutz. + Sonst.	1.378	1.260	1.315	1.711	17,7%	+396	+30,1%
<b>GESAMT</b>	<b>8.428</b>	<b>8.529</b>	<b>8.612</b>	<b>9.648</b>	<b>100,0%</b>	<b>+1.036</b>	<b>+12,0%</b>



### Sommerhalbjahr 1.5. - 31.5.

	2021	2022	2023	2024	in %	Vergleich zum Vorjahr	
						in Zahlen	in Prozent
4-Stern	1.794	1.780	1.729	1.729	17,5%	+0	+0,0%
3-Stern	1.526	1.403	1.439	1.439	14,6%	+0	+0,0%
2-Stern	357	394	446	446	4,5%	+0	+0,0%
<b>Gewerblich</b>	<b>3.677</b>	<b>3.577</b>	<b>3.614</b>	<b>3.614</b>	<b>36,5%</b>	<b>+0</b>	<b>+0,0%</b>
Privat	324	346	342	336	3,4%	-6	-1,8%
privat/ Bauernhof	286	313	317	317	3,2%	+0	+0,0%
Fewo	3.235	3.463	3.895	3.780	38,2%	-115	-3,0%
Schutz. + Sonst.	1.851	1.925	1.839	1.843	18,6%	+4	+0,2%
<b>GESAMT</b>	<b>9.373</b>	<b>9.624</b>	<b>10.007</b>	<b>9.890</b>	<b>100,0%</b>	<b>-117</b>	<b>-1,2%</b>



### Tourismusjahr bis einschl. Mai

	2020/21	2021/22	2022/23	2023/24	in %	Vergleich zum Vorjahr	
						in Zahlen	in Prozent
4-Stern	1.760	1.746	1.724	1.729	17,7%	+5	+0,3%
3-Stern	1.528	1.450	1.404	1.439	14,7%	+35	+2,5%
2-Stern	336	366	420	446	4,6%	+26	+6,2%
<b>Gewerblich</b>	<b>3.624</b>	<b>3.561</b>	<b>3.548</b>	<b>3.614</b>	<b>37,0%</b>	<b>+66</b>	<b>+1,9%</b>
Privat	337	322	326	328	3,4%	+2	+0,6%
privat/ Bauernhof	296	274	304	317	3,2%	+13	+4,3%
Fewo	3.030	3.327	3.555	3.734	38,2%	+179	+5,0%
Schutz. + Sonst.	1.615	1.593	1.577	1.777	18,2%	+200	+12,7%
<b>GESAMT</b>	<b>8.901</b>	<b>9.077</b>	<b>9.310</b>	<b>9.769</b>	<b>100,0%</b>	<b>+460</b>	<b>+4,9%</b>

