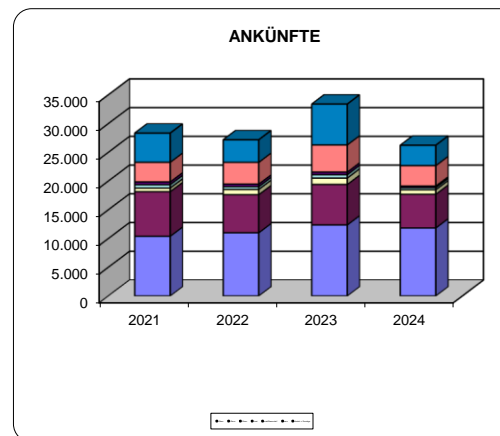




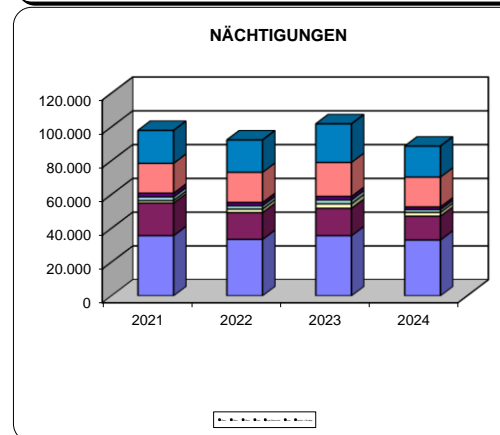
## ANKÜNFTE

	2021	2022	2023	2024	in %	Vergleich zum Vorjahr	
						in Zahlen	in Prozent
4-Stern	10.403	11.015	12.373	11.844	45,1%	-529	-4,3%
3-Stern	7.762	6.627	7.046	5.866	22,4%	-1.180	-16,7%
2-Stern	623	908	1.109	779	3,0%	-330	-29,8%
<b>Gewerblich</b>	<b>18.788</b>	<b>18.550</b>	<b>20.528</b>	<b>18.489</b>	<b>70,5%</b>	<b>-2.039</b>	<b>-9,9%</b>
Privat	593	490	594	365	1,4%	-229	-38,6%
privat/ Bauernhof	477	442	452	282	1,1%	-170	-37,6%
Fewo	3.418	3.785	4.719	3.558	13,6%	-1.161	-24,6%
Schutzh. + Sonst	5.073	3.921	7.109	3.548	13,5%	-3.561	-50,1%
<b>GESAMT</b>	<b>28.349</b>	<b>27.188</b>	<b>33.402</b>	<b>26.242</b>	<b>100,0%</b>	<b>-7.160</b>	<b>-21,4%</b>



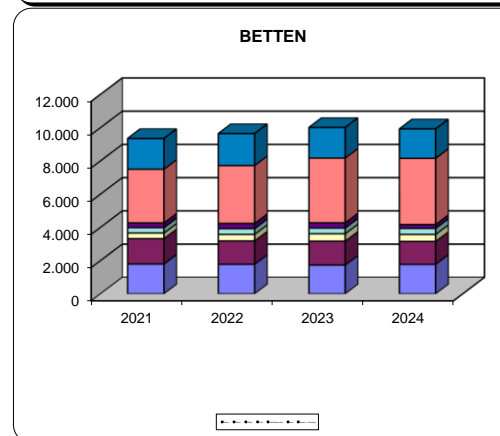
## NÄCHTIGUNGEN

	2021	2022	2023	2024	in %	Vergleich zum Vorjahr	
						in Zahlen	in Prozent
4-Stern	35.647	33.423	35.632	33.073	37,3%	-2.559	-7,2%
3-Stern	19.338	15.884	16.239	14.093	15,9%	-2.146	-13,2%
2-Stern	1.438	2.078	2.620	2.241	2,5%	-379	-14,5%
<b>Gewerblich</b>	<b>56.423</b>	<b>51.385</b>	<b>54.491</b>	<b>49.407</b>	<b>55,7%</b>	<b>-5.084</b>	<b>-9,3%</b>
Privat	2.166	1.984	2.321	1.665	1,9%	-656	-28,3%
privat/ Bauernhof	2.223	1.939	2.084	1.602	1,8%	-482	-23,1%
Fewo	17.678	17.866	20.120	17.652	19,9%	-2.468	-12,3%
Schutzh. + Sonst	19.459	19.147	22.826	18.333	20,7%	-4.493	-19,7%
<b>GESAMT</b>	<b>97.949</b>	<b>92.321</b>	<b>101.842</b>	<b>88.659</b>	<b>100,0%</b>	<b>-13.183</b>	<b>-12,9%</b>



## BETTEN

	2021	2022	2023	2024	in %	Vergleich zum Vorjahr	
						in Zahlen	in Prozent
4-Stern	1.794	1.780	1.729	1.775	17,9%	+46	+2,7%
3-Stern	1.526	1.403	1.439	1.377	13,9%	-62	-4,3%
2-Stern	337	394	446	423	4,3%	-23	-5,2%
<b>Gewerblich</b>	<b>3.657</b>	<b>3.577</b>	<b>3.614</b>	<b>3.575</b>	<b>36,0%</b>	<b>-39</b>	<b>-1,1%</b>
Privat	324	346	342	365	3,7%	+23	+6,7%
privat/ Bauernhof	286	313	317	230	2,3%	-87	-27,4%
Fewo	3.230	3.481	3.894	3.985	40,2%	+91	+2,3%
Schutzh. + Sonst	1.851	1.925	1.843	1.769	17,8%	-74	-4,0%
<b>GESAMT</b>	<b>9.348</b>	<b>9.642</b>	<b>10.010</b>	<b>9.924</b>	<b>100,0%</b>	<b>-86</b>	<b>-0,9%</b>

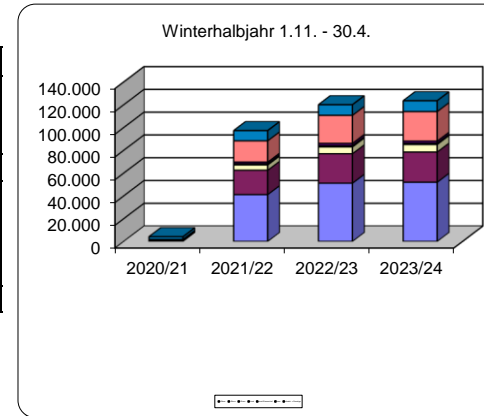


## TVB Ausseerland - Salzkammergut 4-Jahresvergleich mehrerer Monate Winterhalbjahr 1.11. - 30.4.



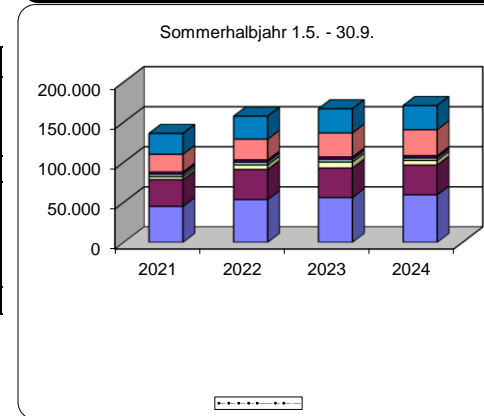
## ANKÜNFTE bis einschl. September

	2020/21	2021/22	2022/23	2023/24	in %	Vergleich zum Vorjahr	
						in Zahlen	in Prozent
4-Stern	139	41.159	51.163	52.032	42,1%	+869	+1,7%
3-Stern	1.096	21.402	25.903	26.476	21,4%	+573	+2,2%
2-Stern	34	4.613	5.930	6.644	5,4%	+714	+12,0%
<b>Gewerblich</b>	<b>1.269</b>	<b>67.174</b>	<b>82.996</b>	<b>85.152</b>	<b>68,9%</b>	<b>+2.156</b>	<b>+2,6%</b>
Privat	111	1.017	1.177	1.096	0,9%	-81	-6,9%
privat/ Bauernhof	57	1.519	1.991	1.879	1,5%	-112	-5,6%
Fewo	401	18.676	24.607	25.917	21,0%	+1.310	+5,3%
Schutzh. + Sonst	2.330	8.964	9.281	9.503	7,7%	+222	+2,4%
<b>GESAMT</b>	<b>4.168</b>	<b>97.350</b>	<b>120.052</b>	<b>123.547</b>	<b>100,0%</b>	<b>+3.495</b>	<b>+2,9%</b>



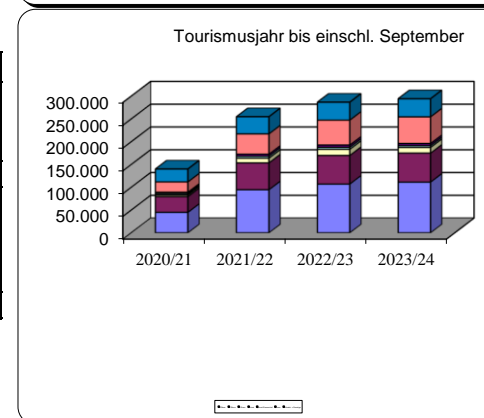
## Sommerhalbjahr 1.5. - 30.9.

	2021	2022	2023	2024	in %	Vergleich zum Vorjahr	
						in Zahlen	in Prozent
4-Stern	44.974	53.550	55.970	59.393	34,8%	+3.423	+6,1%
3-Stern	33.381	37.525	36.899	37.157	21,7%	+258	+0,7%
2-Stern	3.540	5.652	7.456	5.808	3,4%	-1.648	-22,1%
<b>Gewerblich</b>	<b>81.895</b>	<b>96.727</b>	<b>100.325</b>	<b>102.358</b>	<b>59,9%</b>	<b>+2.033</b>	<b>+2,0%</b>
Privat	3.156	3.400	3.302	2.958	1,7%	-344	-10,4%
privat/ Bauernhof	2.817	2.915	3.035	2.855	1,7%	-180	-5,9%
Fewo	22.160	25.862	30.036	32.458	19,0%	+2.422	+8,1%
Schutzh. + Sonst	25.978	28.647	30.056	30.211	17,7%	+155	+0,5%
<b>GESAMT</b>	<b>136.006</b>	<b>157.551</b>	<b>166.754</b>	<b>170.840</b>	<b>100,0%</b>	<b>+4.086</b>	<b>+2,5%</b>



## Tourismusjahr bis einschl. September

	2020/21	2021/22	2022/23	2023/24	in %	Vergleich zum Vorjahr	
						in Zahlen	in Prozent
4-Stern	45.113	94.709	107.133	111.425	37,8%	+4.292	+4,0%
3-Stern	34.477	58.927	62.802	63.633	21,6%	+831	+1,3%
2-Stern	3.574	10.265	13.386	12.452	4,2%	-934	-7,0%
<b>Gewerblich</b>	<b>83.164</b>	<b>163.901</b>	<b>183.321</b>	<b>187.510</b>	<b>63,7%</b>	<b>+4.189</b>	<b>+2,3%</b>
Privat	3.267	4.417	4.479	4.054	1,4%	-425	-9,5%
privat/ Bauernhof	2.874	4.434	5.026	4.734	1,6%	-292	-5,8%
Fewo	22.561	44.538	54.643	58.375	19,8%	+3.732	+6,8%
Schutzh. + Sonst	28.308	37.611	39.337	39.714	13,5%	+377	+1,0%
<b>GESAMT</b>	<b>140.174</b>	<b>254.901</b>	<b>286.806</b>	<b>294.387</b>	<b>100,0%</b>	<b>+7.581</b>	<b>+2,6%</b>



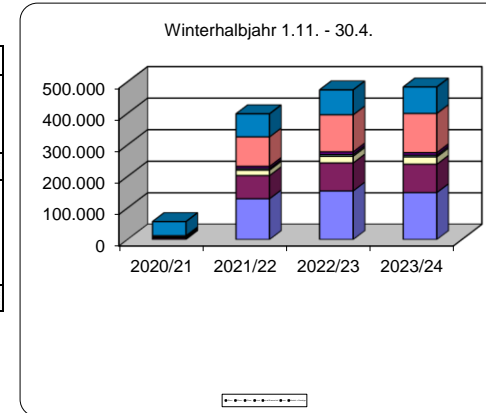
## TVB Ausseerland - Salzkammergut 4-Jahresvergleich mehrerer Monate



### Winterhalbjahr 1.11. - 30.4.

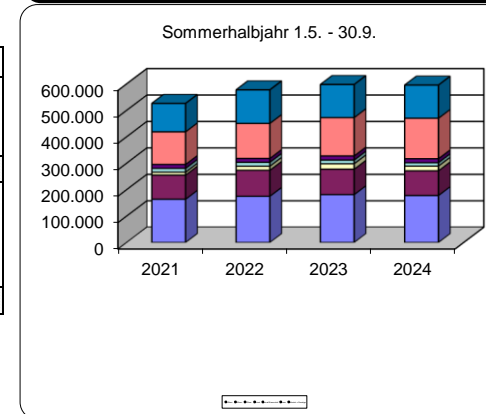
	2020/21	2021/22	2022/23	2023/24	in %	Vergleich zum Vorjahr	
						in Zahlen	in Prozent
4-Stern	651	129.446	154.235	148.933	30,8%	-5.302	-3,4%
3-Stern	4.842	73.466	88.698	89.928	18,6%	+1.230	+1,4%
2-Stern	249	17.198	21.087	23.115	4,8%	+2.028	+9,6%
<b>Gewerblich</b>	<b>5.742</b>	<b>220.110</b>	<b>264.020</b>	<b>261.976</b>	<b>54,2%</b>	<b>-2.044</b>	<b>-0,8%</b>
Privat	1.620	4.935	5.291	5.163	1,1%	-128	-2,4%
privat/ Bauernhof	345	7.144	8.754	8.491	1,8%	-263	-3,0%
Fewo	4.547	93.245	117.315	124.113	25,7%	+6.798	+5,8%
Schutzh. + Sonst	44.704	73.093	78.989	83.808	17,3%	+4.819	+6,1%
<b>GESAMT</b>	<b>56.958</b>	<b>398.527</b>	<b>474.369</b>	<b>483.551</b>	<b>100,0%</b>	<b>+9.182</b>	<b>+1,9%</b>

## NÄCHTIGUNGEN bis einschl. September



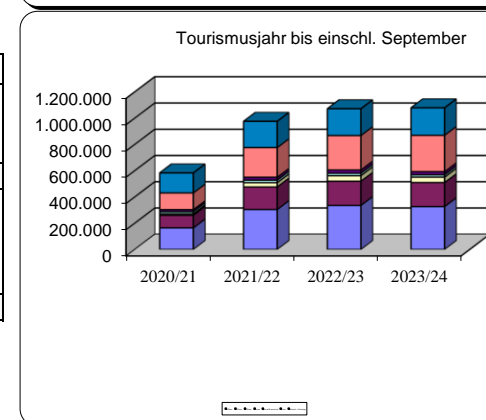
### Sommerhalbjahr 1.5. - 30.9.

	2021	2022	2023	2024	in %	Vergleich zum Vorjahr	
						in Zahlen	in Prozent
4-Stern	163.931	175.095	181.334	177.889	29,9%	-3.445	-1,9%
3-Stern	91.276	98.322	96.076	93.352	15,7%	-2.724	-2,8%
2-Stern	11.076	15.307	20.536	17.819	3,0%	-2.717	-13,2%
<b>Gewerblich</b>	<b>266.283</b>	<b>288.724</b>	<b>297.946</b>	<b>289.060</b>	<b>48,5%</b>	<b>-8.886</b>	<b>-3,0%</b>
Privat	14.311	14.747	13.856	12.908	2,2%	-948	-6,8%
privat/ Bauernhof	14.878	14.770	15.751	15.127	2,5%	-624	-4,0%
Fewo	123.311	132.372	144.946	152.979	25,7%	+8.033	+5,5%
Schutzh. + Sonst	107.358	126.926	125.180	125.351	21,1%	+171	+0,1%
<b>GESAMT</b>	<b>526.141</b>	<b>577.539</b>	<b>597.679</b>	<b>595.425</b>	<b>100,0%</b>	<b>-2.254</b>	<b>-0,4%</b>



### Tourismusjahr bis einschl. September

	2020/21	2021/22	2022/23	2023/24	in %	Vergleich zum Vorjahr	
						in Zahlen	in Prozent
4-Stern	164.582	304.541	335.569	326.822	30,3%	-8.747	-2,6%
3-Stern	96.118	171.788	184.774	183.280	17,0%	-1.494	-0,8%
2-Stern	11.325	32.505	41.623	40.934	3,8%	-689	-1,7%
<b>Gewerblich</b>	<b>272.025</b>	<b>508.834</b>	<b>561.966</b>	<b>551.036</b>	<b>51,1%</b>	<b>-10.930</b>	<b>-1,9%</b>
Privat	15.931	19.682	19.147	18.071	1,7%	-1.076	-5,6%
privat/ Bauernhof	15.223	21.914	24.505	23.618	2,2%	-887	-3,6%
Fewo	127.858	225.617	262.261	277.092	25,7%	+14.831	+5,7%
Schutzh. + Sonst	152.062	200.019	204.169	209.159	19,4%	+4.990	+2,4%
<b>GESAMT</b>	<b>583.099</b>	<b>976.066</b>	<b>1.072.048</b>	<b>1.078.976</b>	<b>100,0%</b>	<b>+6.928</b>	<b>+0,6%</b>



# DURCHSCHNITTLICHE AUFENTHALTSDAUER

TVB Ausseerland - Salzkammergut

bis einschl. September

Winterhalbjahr 1.11. - 30.4.



	2020/21	2021/22	2022/23	2023/24	in %
4-Stern	4,7	3,1	3,0	2,9	0,8
3-Stern	4,4	3,4	3,4	3,4	0,9
2-Stern	7,3	3,7	3,6	3,5	1,0
<b>Gewerblich</b>	4,5	3,3	3,2	3,1	0,8
Privat	14,6	4,9	4,5	4,7	1,3
privat/ Bauernhof	6,1	4,7	4,4	4,5	1,2
Fewo	11,3	5,0	4,8	4,8	1,3
Schutzh. + Sonstig	19,2	8,2	8,5	8,8	2,4
<b>GESAMT</b>	13,7	4,1	4,0	3,9	1,1

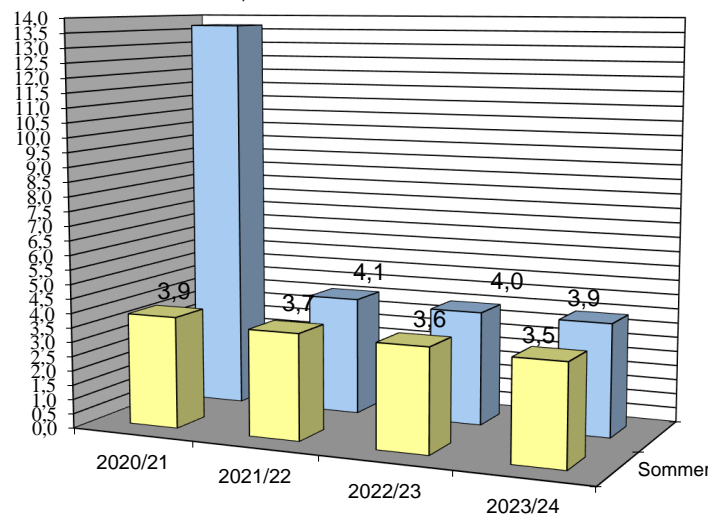
Sommerhalbjahr 1.5. - 30.9.

	2021	2022	2023	2024	in %
4-Stern	3,6	3,3	3,2	3,0	0,8
3-Stern	2,7	2,6	2,6	2,5	0,7
2-Stern	3,1	2,7	2,8	3,1	0,8
<b>Gewerblich</b>	3,3	3,0	3,0	2,8	0,8
Privat	4,5	4,3	4,2	4,4	1,2
privat/ Bauernhof	5,3	5,1	5,2	5,3	1,5
Fewo	5,6	5,1	4,8	4,7	1,3
Schutzh. + Sonstig	4,1	4,4	4,2	4,1	1,1
<b>GESAMT</b>	3,9	3,7	3,6	3,5	1,0

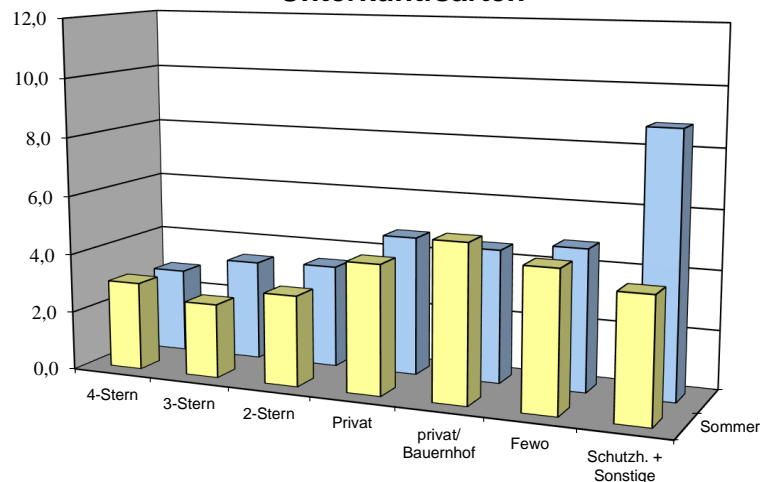
Tourismusjahr bis einschl. September

	2020/21	2021/22	2022/23	2023/24	in %
4-Stern	3,6	3,2	3,1	2,9	0,8
3-Stern	2,8	2,9	2,9	2,9	0,8
2-Stern	3,2	3,2	3,1	3,3	0,9
<b>Gewerblich</b>	3,3	3,1	3,1	2,9	0,8
Privat	4,9	4,5	4,3	4,5	1,2
privat/ Bauernhof	5,3	4,9	4,9	5,0	1,4
Fewo	5,7	5,1	4,8	4,7	1,3
Schutzh. + Sonstig	5,4	5,3	5,2	5,3	1,4
<b>GESAMT</b>	4,2	3,8	3,7	3,7	1,0

Aufenthaltsdauer im Vergleich mit den letzten 4 Jahren



Aufenthaltsdauer in den einzelnen Unterkunftsarten



# AUSLASTUNG IN VOLLBELEGSTAGEN

TVB Ausseerland - Salzkammergut

bis einschl. September

Winterhalbjahr 1.11. - 30.4.

	2020/21	2021/22	2022/23	2023/24	in %
4-Stern	0,4	75,6	89,7	86,0	47,8
3-Stern	3,2	49,1	64,8	62,5	34,7
2-Stern	0,8	51,0	53,5	53,5	29,7
<b>Gewerblich</b>	1,6	62,1	75,8	72,7	40,4
Privat	4,6	16,6	17,1	16,2	9,0
privat/ Bauernhof	1,1	30,4	30,1	32,5	18,1
Fewo	1,6	29,2	36,5	32,4	18,0
Schutz. + Sonstig	32,4	58,0	60,1	49,4	27,5
<b>GESAMT</b>	6,8	46,7	55,1	49,8	27,7

Sommerhalbjahr 1.5. - 30.9.

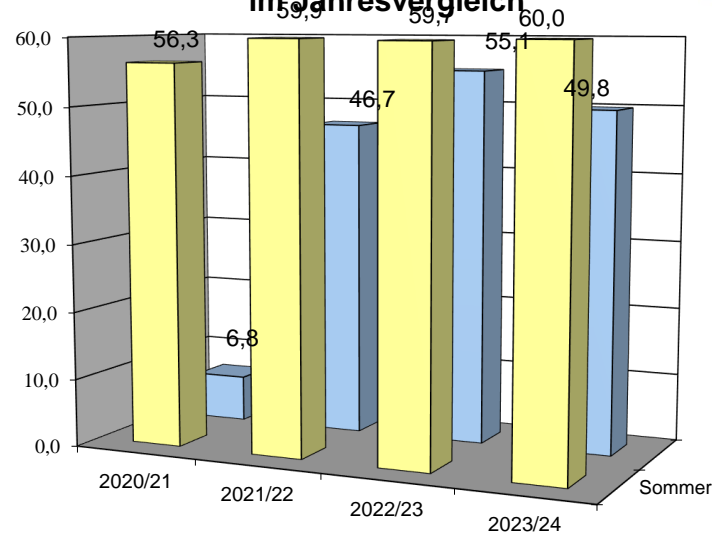
	2021	2022	2023	2024	in %
4-Stern	91,4	98,4	104,9	100,2	55,7
3-Stern	59,8	70,1	66,8	67,8	37,7
2-Stern	32,9	38,9	46,0	42,1	23,4
<b>Gewerblich</b>	72,8	80,7	82,4	80,9	44,9
Privat	44,2	42,6	40,5	35,4	19,6
privat/ Bauernhof	52,0	47,2	49,7	65,8	36,5
Fewo	38,2	38,0	37,2	38,4	21,3
Schutz. + Sonstig	58,0	65,9	67,9	70,9	39,4
<b>GESAMT</b>	56,3	59,9	59,7	60,0	33,3

Tourismusjahr bis einschl. September

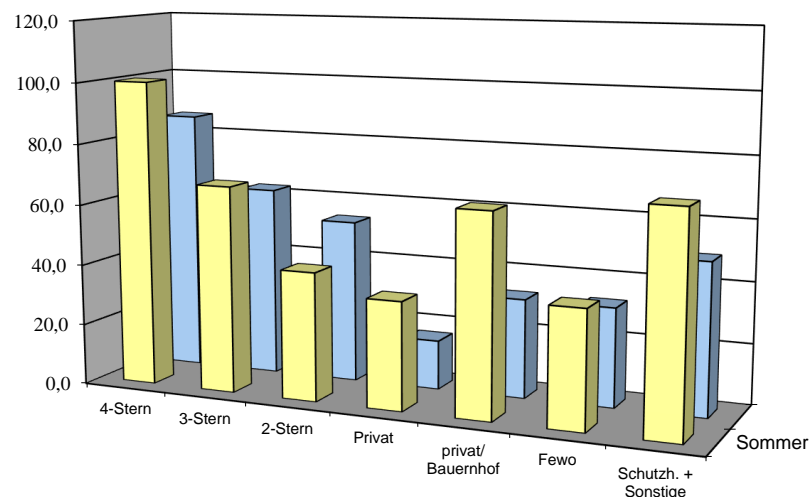
	2020/21	2021/22	2022/23	2023/24	in %
4-Stern	95,4	177,9	195,2	188,8	51,7
3-Stern	62,8	114,8	135,0	127,4	34,9
2-Stern	36,1	96,5	105,6	94,8	26,0
<b>Gewerblich</b>	76,2	143,5	161,4	153,0	41,9
Privat	45,5	66,0	62,0	56,6	15,5
privat/ Bauernhof	49,7	93,3	84,2	90,5	24,8
Fewo	45,3	70,7	81,6	72,4	19,8
Schutz. + Sonstig	110,3	158,7	155,3	123,4	33,8
<b>GESAMT</b>	69,2	114,4	124,5	111,2	30,5



Entwicklung der Bettenauslastung im Jahresvergleich



Bettenauslastung nach Kategorien

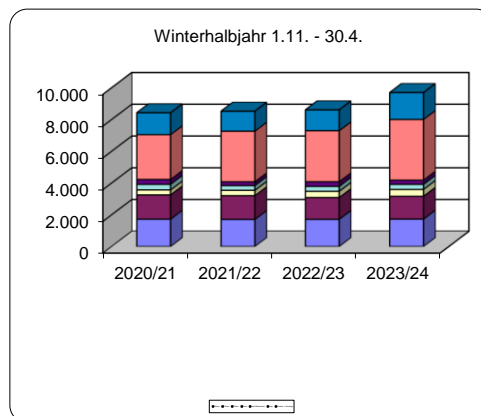


## TVB Ausseerland - Salzkammergut 4-Jahresvergleich mehrerer Monate Winterhalbjahr 1.11. - 30.4.



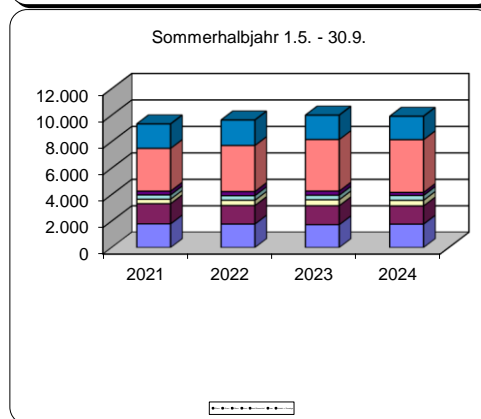
## BETTEN bis einschl. September

	2020/21	2021/22	2022/23	2023/24	in %	Vergleich zum Vorjahr	
						in Zahlen	in Prozent
4-Stern	1.726	1.712	1.719	1.731	17,8%	+12	+0,7%
3-Stern	1.530	1.496	1.369	1.439	14,8%	+70	+5,1%
2-Stern	314	337	394	432	4,5%	+38	+9,6%
<b>Gewerblich</b>	<b>3.570</b>	<b>3.545</b>	<b>3.482</b>	<b>3.602</b>	<b>37,1%</b>	<b>+120</b>	<b>+3,4%</b>
Privat	350	298	309	319	3,3%	+10	+3,2%
privat/ Bauernhof	306	235	291	261	2,7%	-30	-10,3%
Fewo	2.824	3.191	3.215	3.826	39,4%	+611	+19,0%
Schutz. + Sonst.	1.378	1.260	1.315	1.695	17,5%	+380	+28,9%
<b>GESAMT</b>	<b>8.428</b>	<b>8.529</b>	<b>8.612</b>	<b>9.703</b>	<b>100,0%</b>	<b>+1.091</b>	<b>+12,7%</b>



## Sommerhalbjahr 1.5. - 30.9.

	2021	2022	2023	2024	in %	Vergleich zum Vorjahr	
						in Zahlen	in Prozent
4-Stern	1.794	1.780	1.729	1.775	17,9%	+46	+2,7%
3-Stern	1.526	1.403	1.439	1.377	13,9%	-62	-4,3%
2-Stern	337	394	446	423	4,3%	-23	-5,2%
<b>Gewerblich</b>	<b>3.657</b>	<b>3.577</b>	<b>3.614</b>	<b>3.575</b>	<b>36,0%</b>	<b>-39</b>	<b>-1,1%</b>
Privat	324	346	342	365	3,7%	+23	+6,7%
privat/ Bauernhof	286	313	317	230	2,3%	-87	-27,4%
Fewo	3.230	3.481	3.894	3.985	40,2%	+91	+2,3%
Schutz. + Sonst.	1.851	1.925	1.843	1.769	17,8%	-74	-4,0%
<b>GESAMT</b>	<b>9.348</b>	<b>9.642</b>	<b>10.010</b>	<b>9.924</b>	<b>100,0%</b>	<b>-86</b>	<b>-0,9%</b>



## Tourismusjahr bis einschl. September

	2020/21	2021/22	2022/23	2023/24	in %	Vergleich zum Vorjahr	
						in Zahlen	in Prozent
4-Stern	1.760	1.746	1.724	1.753	17,9%	+29	+1,7%
3-Stern	1.528	1.450	1.404	1.408	14,3%	+4	+0,3%
2-Stern	326	366	420	428	4,4%	+8	+1,8%
<b>Gewerblich</b>	<b>3.614</b>	<b>3.561</b>	<b>3.548</b>	<b>3.589</b>	<b>36,6%</b>	<b>+41</b>	<b>+1,1%</b>
Privat	337	322	326	342	3,5%	+17	+5,1%
privat/ Bauernhof	296	274	304	246	2,5%	-59	-19,2%
Fewo	3.027	3.336	3.555	3.906	39,8%	+351	+9,9%
Schutz. + Sonst.	1.615	1.593	1.579	1.732	17,6%	+153	+9,7%
<b>GESAMT</b>	<b>8.888</b>	<b>9.086</b>	<b>9.311</b>	<b>9.814</b>	<b>100,0%</b>	<b>+503</b>	<b>+5,4%</b>

